

تقرير عن قرارات الترخيص الصناعية اللبنانية  
خلال النصف الاول من العام ٢٠١٣

الجمهورية اللبنانية  
وزارة الصناعة

إعداد:

مصلحة المعلومات الصناعية



## تقرير عن قرارات الترخيص خلال النصف الاول من العام ٢٠١٣

بلغ عدد القرارات المتعلقة بالتراخيص الصناعية للمصانع خلال النصف الاول من هذا العام ٢١٠ قراراً مقابل ١٨٠ قراراً خلال النصف الاول من العام ٢٠١٢. وقد سُجل خلال شهر حزيران صدور العدد الاكبر منها (٥٦ قراراً) اما العدد الادنى فقد سُجل خلال شهر شباط (١٣ قراراً). (جدول رقم ١ ورسم بياني رقم ١)

احتلت القرارات المتعلقة بتراخيص الانشاء والاستثمار النسبة الأعلى (٣٦.٧%)، العدد الاكبر منها هو من الفئة الرابعة (٤٦ قراراً) بينما بلغت نسبة القرارات المتعلقة بتراخيص الانشاء ٢٣.٣%، العدد الاكبر منها هو من الفئة الثالثة (٢٥ قراراً)، اما نسبة القرارات المتعلقة بتعديل قرارات ترخيص سابقة فبلغت ٢١.٤%. (جدول رقم ٢ ورسم بياني رقم ٢)

اما بالنسبة لتوزيع القرارات بحسب الفئات، ف ٤٠.٥% من القرارات شملت المصانع المنتمية الى الفئة الرابعة، تليها المصانع المنتمية الى الفئة الثالثة بنسبة ٣٩%. (جدول رقم ٢ ورسم بياني رقم ٣).

ويلاحظ ان ٥٨.٦% من القرارات سُجلت في محافظة جبل لبنان، ٤٣.٩% منها انشاء واستثمار، اما بالنسبة للفئة فتصدرتها الفئة الرابعة ب ٦٢ قراراً، وقد صدر العدد الاكبر في شهر حزيران، تليها محافظة البقاع ب ١٤.٨% من القرارات، ٢٢.٦% منها انشاء فمحافظة الشمال بنسبة ٩%. (جدول ٣ و ٤ و ٥)

ومن المناطق الصناعية التي سجلت عدداً ملحوظاً من القرارات فقد برزت انفه (٦ قرارات، ٢ منها انشاء ومعظم قراراتها من الفئة الثانية) والدكوانة (٦ قرارات، ٢ منها انشاء واستثمار و ٣ منها تنتمي الى الفئة الرابعة) فبرج حمود وزحلة حوش الامراء وشويفات القبة والمكلس (٥ قرارات لكل منها). (جدول ٦ و ٧)

اما بالنسبة الى توزيع القرارات بحسب النشاط الصناعي فقد كان نصيب الصناعات الغذائية هو الاكبر ب ٥٩ قراراً (٢٨.١%)، ٦١% منها هي من الفئة الرابعة، ٢٥ قرار انشاء واستثمار و ١٦ قرار انشاء، تليها مباشرة صناعة مواد البناء بنسبة ١٧.١% ومن ثم صناعة المنتجات المعدنية والكهربائية الفنية بنسبة ١٠%. (جدول رقم ٨ و ٩ و ١٠ و ١١)

جدول رقم ١- توزيع قرارات الترخيص بحسب الشهر خلال النصف الاول من العام ٢٠١٣

المجموع	حزيران	ايار	نيسان	آذار	شباط	كانون الثاني
210	56	30	41	44	13	26

جدول رقم ٢- توزيع قرارات الترخيص بحسب نوع القرار والفئة خلال النصف الاول من العام ٢٠١٣

المجموع	اقفال مصنع	تجديد رخصة انشاء	تنبيه / طلب تسوية	استثمار	تعديل ترخيص / نقل حق ترخيص	انشاء	انشاء واستثمار	
1					1			الفئة ١
34	1	3	3	4	10	9	4	الفئة ٢
82	1	1	7	8	16	25	24	الفئة ٣
85	1	1	3	3	16	15	46	الفئة ٤
8			2	1	2		3	الفئة ٥
210	3	5	15	16	45	49	77	المجموع

جدول رقم ٣- توزيع قرارات الترخيص بحسب نوع القرار والمحافظة خلال النصف الاول من العام ٢٠١٣

المجموع	اقفال مصنع	تجديد رخصة انشاء	تنبيه / طلب تسوية	استثمار	تعديل ترخيص / نقل حق ترخيص	انشاء	انشاء واستثمار	
123	1	1	5	4	28	30	54	جبل لبنان
31	2		1	5	9	7	7	البقاع
19		3	4	3	3	3	3	لبنان الشمالي
17			3	3	2	5	4	النبطية
15		1	2	1	1	3	7	لبنان الجنوبي
5					2	1	2	بيروت
210	3	5	15	16	45	49	77	المجموع

جدول رقم ٤- توزيع قرارات الترخيص بحسب الفئة والمحافظة خلال النصف الاول من العام ٢٠١٣

المجموع	الفئة ٥	الفئة ٤	الفئة ٣	الفئة ٢	الفئة ١	
123	4	62	44	13		جبل لبنان
31	1	7	15	8		البقاع
19		5	5	8	1	لبنان الشمالي
17		7	7	3		النبطية
15	1	2	10	2		لبنان الجنوبي
5	2	2	1			بيروت
210	8	85	82	34	1	المجموع

جدول رقم ٥- توزيع قرارات الترخيص بحسب المحافظة والشهر خلال النصف الاول من العام ٢٠١٣

المجموع	بيروت	لبنان الجنوبي	النبطية	لبنان الشمالي	البقاع	جبل لبنان	
26	1	2	3	2	6	12	كانون الثاني
13					2	11	شباط
44		3		8	9	24	آذار
41	1	8	5	4	2	21	نيسان
30	1	1		2	5	21	ايار
56	2	1	9	3	7	34	حزيران
210	5	15	17	19	31	123	المجموع

جدول رقم ٦- توزيع قرارات الترخيص في ابرز المناطق الصناعية بحسب نوع القرار خلال النصف الاول من العام ٢٠١٣

المجموع	تجديد رخصة انشاء	تنبيه / طلب تسوية	استثمار	تعديل ترخيص / نقل حق ترخيص	انشاء	انشاء واستثمار	
6	1		2	1	2		انفه
6		1		1	1	3	الدكوانة
5				1	1	3	برج حمود
5			1	1	1	2	زحلة حوش الامراء
5				1		4	شويقات القبة
5						5	المكلس
4				1		3	البوشرية
4		1				3	الحدث
4			1	2	1		زحلة المعلقة
4				2		2	زوق مصبح
4			1		1	2	الغازية
4				2		2	المصيطبة
3						3	جديدة المتن
3					2	1	حالات
3				2	1		حصرايل
3				2		1	زحلة معلقة اراضي
3						3	العباسية
3			1	1	1		نهر ابراهيم

جدول رقم ٧- توزيع قرارات الترخيص في ابرز المناطق الصناعية بحسب الفئة خلال النصف الاول من العام ٢٠١٣

المجموع	الفئة ٥	الفئة ٤	الفئة ٣	الفئة ٢	الفئة ١	
6			2	4		انفه
6	1	3	2			الدكوانة
5	1	2	1	1		برج حمود
5		3	2			زحلة حوش الامراء
5		5				شويقات القبة
5		1	4			المكلس
4			4			البوشرية
4	1	3				الحدث
4		1	2	1		زحلة المعلقة
4		1	2	1		زوق مصبح
4			4			الغازية
4	2	1	1			المصيطبة
3		2	1			جديدة المتن
3		1	1	1		حالات
3			2	1		حصرايل
3		1	2			زحلة معلقة اراضي
3		1	1	1		العباسية
3		3				نهر ابراهيم

جدول رقم ٨- توزيع قرارات الترخيص بحسب الفئة والصنف خلال النصف الاول من العام ٢٠١٣

المجموع	الفئة ٥	الفئة ٤	الفئة ٣	الفئة ٢	الفئة ١	
59	3	36	13	6	1	صناعة المواد الغذائية
36		4	22	10		مواد بناء
21		9	12			المنتجات المعدنية والكهربائية الفنية
15		11	4			صناعة المفروشات والخشب
13		9	1	3		صناعة المعادن الاولية
12			9	3		الصناعات الكيماوية
12			11	1		المطاط والبلاستيك
12			1	11		منتجات المناجم والمقالع
6			6			صناعة الآلات (الماكينات)
5	3	2				النشر و الطباعة ووسائل الاعلان
5		3	2			انتاج آلات ومعدات كهربائية مختلفة
5	2	3				صناعة الملابس والمواد وصبغ الفرو
3		3				صناعة الجلود
3		3				صناعة ورق
2		2				المنتجات النسيجية
1			1			صناعة ادوات وتجهيزات مختلفة
210	8	85	82	34	1	المجموع

جدول رقم ٩ - توزيع قرارات الترخيص بحسب المحافظة والصنف خلال النصف الاول من العام ٢٠١٣

المجموع	بيروت	لبنان الجنوبي	النبطية	لبنان الشمالي	البقاع	جبل لبنان	
59	1	5	4	9	5	35	صناعة المواد الغذائية
36	1	2	5	4	10	14	مواد بناء
21		1	4	1	3	12	المنتجات المعدنية والكهربائية الفنية
15			1			14	صناعة المفروشات والخشب
13		2			2	9	صناعة المعادن الاولية
12		2	1	1		8	الصناعات الكيماوية
12		1	1		5	5	المطاط و البلاستيك
12				3	4	5	منتجات المناجم والمقالع
6		1	1			4	صناعة الآلات (الماكينات)
5	2					3	النشر و الطباعة و وسائل الاعلان
5		1				4	انتاج آلات ومعدات كهربائية مختلفة
5				1	1	3	صناعة الملابس والمواد و صبغ الفرو
3						3	صناعة الجلود
3					1	2	صناعة ورق
2	1					1	المنتجات النسيجية
1						1	صناعة ادوات وتجهيزات مختلفة
210	5	15	17	19	31	123	المجموع

الجمهورية اللبنانية  
وزارة الصناعة

جدول رقم ١٠ - توزيع قرارات الترخيص بحسب نوع القرار والصنف خلال النصف الاول من العام ٢٠١٣

المجموع	اقفال مصنع	تجديد رخصة انشاء	تنبيه / طلب تسوية	استثمار	تعديل ترخيص / نقل حق ترخيص	انشاء	انشاء واستثمار	
59	1	3	2	2	10	16	25	صناعة المواد الغذائية
36	1	2	4	5	10	10	4	مواد بناء
21			2	1	2	6	10	المنتجات المعدنية والكهربائية الفنية
15					8	2	5	صناعة المفروشات والخشب
13	1				2	3	7	صناعة المعادن الاولية
12				3	2	2	5	الصناعات الكيماوية
12			3	1	5	1	2	المطاط والبلاستيك
12			3	2	1	4	2	منتجات المناجم والمقالع
6				1		1	4	صناعة الآلات (الماكينات)
5			1		2	2		النشر والطباعة ووسائل الاعلان
5					1		4	انتاج آلات ومعدات كهربائية مختلفة
5				1			4	صناعة الملابس والمواد وصبغ الفرو
3					1		2	صناعة الجلود
3					1		2	صناعة ورق
2						1	1	المنتجات النسيجية
1						1		صناعة ادوات وتجهيزات مختلفة
210	3	5	15	16	45	49	77	المجموع

الجمهورية اللبنانية  
وزارة الصناعة

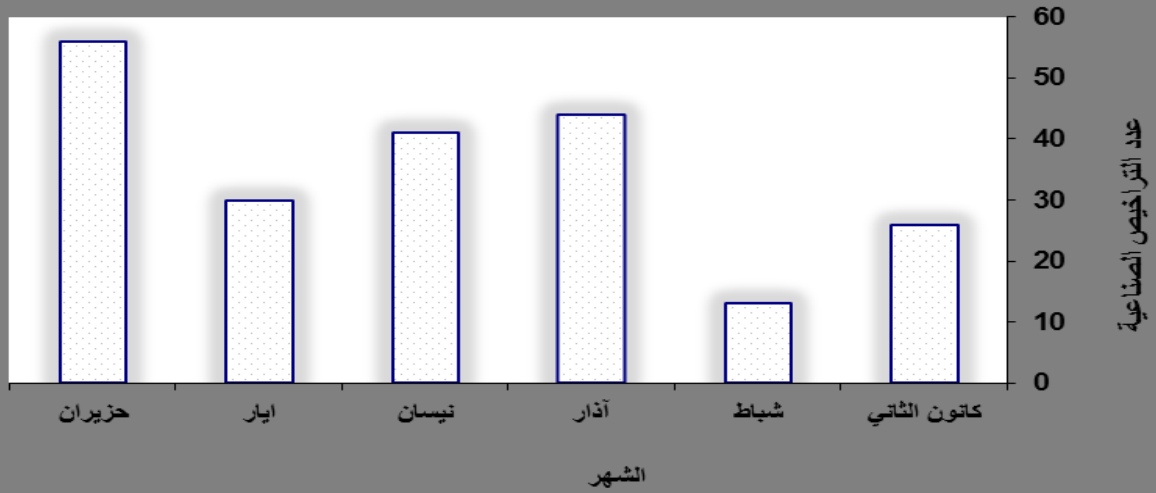
جدول رقم ١١ - توزيع قرارات الترخيص في ابرز المناطق الصناعية بحسب الصنف خلال النصف الاول من العام ٢٠١٣

نهر ابراهيم	العباسية	زحلة معلقة اراضي	حصرايل	حالات	جديدة المتن	المصيطة	الغازية	زوق مصيح	زحلة المعلقة	الحدث	البوشرية	المكلس	شويات القبة	زحلة حوش الامراء	برج حمود	الدكوانة	انفه	
2	2	1		1	1	1			1	3			3	2	1		2	صناعة المواد الغذائية
			1			1								1			1	مواد بناء
				1			1		1	1	1	1		1		1	1	المنتجات المعدنية والكهربائية الفنية
1			1									1						صناعة المفروشات والخشب
	1							2			1	1	1	1	2			صناعة المعادن الاولية
							2	1				1				1		الصناعات الكيماوية
		2	1					1	1			1						المطاط والبلاستيك
				1					1								2	منتجات المناجم والمقالع
					1		1				2							صناعة الآلات (الماكينات)
						2										1		النشر والطباعة ووسائل الاعلان
					1										1			انتاج آلات ومعدات كهربائية مختلفة
													1	1				صناعة الملابس والمواد وصبغ الفرو
																3		صناعة الجلود
3	3	3	3	3	3	4	4	4	4	4	4	5	5	5	5	6	6	المجموع

الجمهورية اللبنانية  
وزارة الصناعة

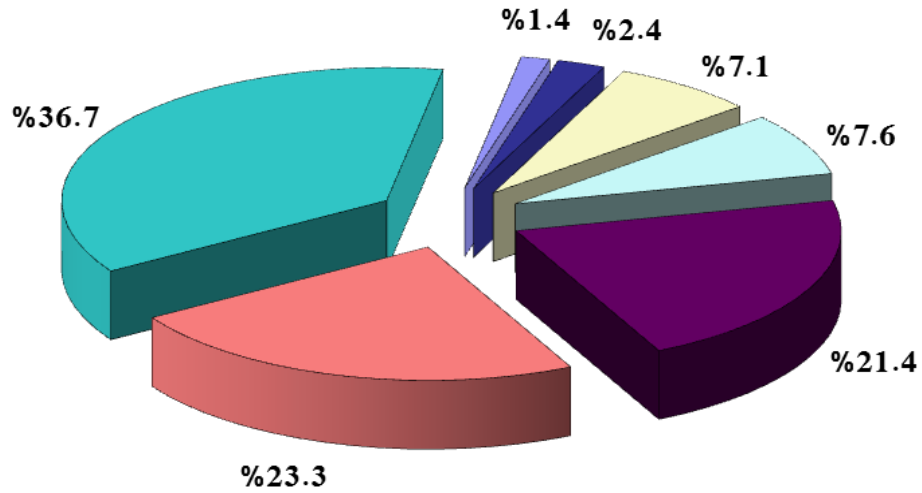


### توزيع قرارات الترخيص الصناعية بحسب الشهر خلال العام 2013



رسم بياني رقم ١

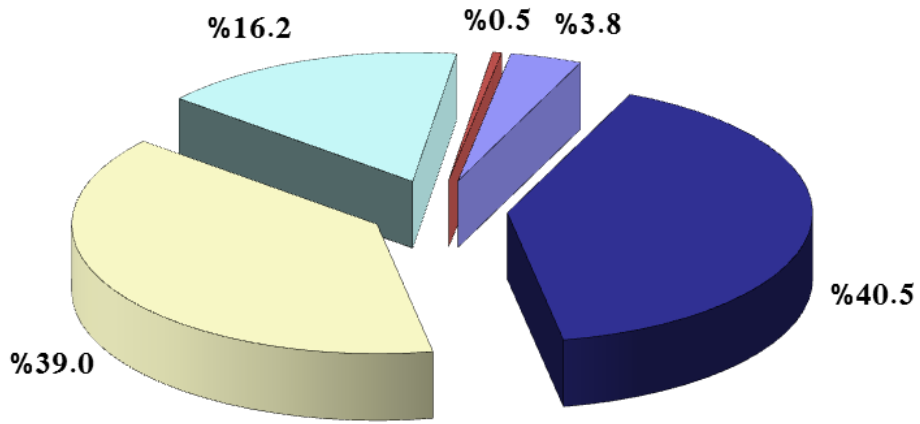
### توزيع قرارات الترخيص الصناعية بحسب نوع القرار خلال النصف الاول من العام 2013



■ اقفال مصنع ■ تجديد رخصة انشاء ■ تنبيه / طلب تسوية ■ استثمار ■ تعديل ترخيص / نقل حق ترخيص ■ انشاء ■ انشاء واستثمار

رسم بياني رقم ٢

## توزيع قرارات الترخيص الصناعية بحسب الفئة خلال النصف الاول من العام 2013



الفئة الاولى      الفئة الثانية      الفئة الثالثة      الفئة الرابعة      الفئة الخامسة

رسم بياني رقم ٣

الجمهورية اللبنانية  
وزارة الصناعة