

تقرير عن قرارات الترخيص الصناعية اللبنانية
خلال النصف الثاني من العام ٢٠١٢

الجمهورية اللبنانية
وزارة الصناعة

إعداد:

مصلحة المعلومات الصناعية



تقرير عن قرارات الترخيص خلال النصف الثاني من العام ٢٠١٢

بلغ عدد القرارات المتعلقة بالتراخيص الصناعية للمصانع خلال النصف الثاني من هذا العام ١٦٩ قراراً مقابل ١٦٩ قراراً خلال الفترة ذاتها من العام ٢٠١١. وقد سُجل خلال شهر آب صدور العدد الاكبر منها (٣٥ قراراً) اما العدد الادنى فقد سُجل خلال شهر ايلول (١٩ قراراً). (جدول رقم ٤ ورسم بياني رقم ١)

احتلت القرارات المتعلقة بتراخيص الانشاء والاستثمار النسبة الأعلى (٣٤.٩٪) ومعظمها من الفئة الرابعة (٣٤ قراراً) بينما بلغت نسبة القرارات المتعلقة بتراخيص الانشاء ٢٩.٦٪، العدد الاكبر منها هو من الفئة الثالثة (٢١ قراراً)، اما نسبة القرارات المتعلقة بتراخيص نقل حق ترخيص فبلغت ١٢.٤٪. (جدول رقم ١ ورسم بياني رقم ٢)

اما بالنسبة لتوزيع القرارات بحسب الفئات، ف ٣٧.٩٪ من القرارات شملت المصانع المنتمية الى الفئة الرابعة، بينما ٣٦.٧٪ شملت المصانع المنتمية الى الفئة الثالثة. (جدول رقم ١ ورسم بياني رقم ٣).

ويلاحظ ان ٦٢.١٪ من القرارات سُجلت في محافظة جبل لبنان، ٤٦.٧٪ منها انشاء واستثمار، اما بالنسبة للفئة فتصدرتها الفئة الرابعة ب ٤٣ قراراً تليها محافظة البقاع ب ١٣.٦٪. اما محافظة بيروت فقد سجلت النسبة الادنى من القرارات (١.٢٪)، وقد صدر في شهر كانون الاول. (جدول ٢ و ٣ و ٤)

ومن المناطق الصناعية التي سجلت عدداً ملحوظاً من القرارات فقد برزت البوشرية (٧ قرارات انشاء واستثمار ومعظمها من الفئة الرابعة) ومنطقة الدكوانة (٥ قرارات، ٤ منها انشاء واستثمار، ومعظم قراراتها من الفئة الرابعة) ومنطقة الشياح (٥ قرارات، ٣ منها انشاء واستثمار، ومعظم قراراتها من الفئة الرابعة). (جدول ٥ و ٦)

اما بالنسبة الى توزيع القرارات بحسب الصنف المنتج فقد كان نصيب الصناعات الغذائية هو الاكبر ب ٤٩ قراراً (٢٩٪)، ٧٣.٥٪ منها هي من الفئة الرابعة والعدد الاكبر منها قرارات انشاء واستثمار، تليها مباشرة صناعة مواد البناء بنسبة ١٤.٢٪ تصدرها جبل لبنان ب ١٢ قراراً ومن ثم الصناعات الكيماوية بنسبة ١١.٢٪. (جدول رقم ٧ و ٨ و ٩ و ١٠)

جدول رقم ١ - توزيع قرارات الترخيص بحسب نوع القرار والفئة خلال النصف الثاني من العام ٢٠١٢

المجموع	عدم الموافقة على انشاء معمل	تجديد رخصة انشاء	تعديل ترخيص	تنبيه / طلب تسوية / اعادة فتح معمل	استثمار	نقل حق ترخيص	انشاء	انشاء واستثمار	
3		1				1	1		الفئة ١
29	1	2	1	2	7	3	12	1	الفئة ٢
62			2	7	6	5	21	21	الفئة ٣
64			3	3	1	7	16	34	الفئة ٤
11			1	1	1	5		3	الفئة ٥
169	1	3	7	13	15	21	50	59	المجموع

جدول رقم ٢ - توزيع قرارات الترخيص بحسب نوع القرار والمحافظة خلال النصف الثاني من العام ٢٠١٢

المجموع	عدم الموافقة على انشاء معمل	تجديد رخصة انشاء	تعديل ترخيص	تنبيه / طلب تسوية / اعادة فتح معمل	استثمار	نقل حق ترخيص	انشاء	انشاء واستثمار	
105		1	5	10	3	17	20	49	جبل لبنان
23		1	1		3		13	5	البقاع
20	1	1		2	3	2	10	1	لبنان الشمالي
12			1	1	3		6	1	النبطية
7					3	2	1	1	لبنان الجنوبي
2								2	بيروت
169	1	3	7	13	15	21	50	59	المجموع

جدول رقم ٣ - توزيع قرارات الترخيص بحسب الفئة والمحافظة خلال النصف الثاني من العام ٢٠١٢

المجموع	الفئة ٥	الفئة ٤	الفئة ٣	الفئة ٢	الفئة ١	
105	9	43	40	12	1	جبل لبنان
23	1	10	8	4		البقاع
20		5	7	6	2	لبنان الشمالي
12		3	4	5		النبطية
7		2	3	2		لبنان الجنوبي
2	1	1				بيروت
169	11	64	62	29	3	المجموع

جدول رقم ٤ - توزيع قرارات الترخيص بحسب الشهر والمحافظة خلال النصف الثاني من العام ٢٠١٢

المجموع	كانون الاول	تشرين الثاني	تشرين الاول	ايلول	آب	تموز	
105	21	20	22	9	17	16	جبل لبنان
23	3	6		3	11		البقاع
20	3	2	4	1	4	6	لبنان الشمالي
12		2	4	2	3	1	النبطية
7	1			4		2	لبنان الجنوبي
2	2						بيروت
169	30	30	30	19	35	25	المجموع

جدول رقم ٥ - توزيع قرارات الترخيص في ابرز المناطق الصناعية بحسب نوع القرار خلال النصف الثاني من العام ٢٠١٢

المجموع	عدم الموافقة على انشاء معمل	تجديد رخصة انشاء	تعديل ترخيص	تنبيه / طلب تسوية / اعادة فتح معمل	استثمار	نقل حق ترخيص	انشاء	انشاء واستثمار	
7								7	بوشرية
5			1					4	دكوانة
5						1	1	3	شياح
4						2		2	بعيدا
4			1		1		1	1	حصرايل
4		1			1		1	1	زحلة حوش الامراء اراضي
4						2	2		شكا
3				1		1		1	برج البراجنة
3					1		1	1	تعنايل
3			2				1		جدرا
3				1		1		1	زلقا
3								3	زوق مصبح
3				1		1	1		زوق مكايل
3							2	1	شويقات القبة
3							2	1	عاليه
3						1		2	فنار
3				1			1	1	كفر مسحون

جدول رقم ٦- توزيع قرارات الترخيص في ابرز المناطق الصناعية بحسب الفئة خلال النصف الثاني من العام ٢٠١٢

المجموع	الفئة ٥	الفئة ٤	الفئة ٣	الفئة ٢	الفئة ١	
7		6	1			بوشرية
5	1	4				دكوانة
5	1	4				شياح
4	2	2				بعبدا
4		2	2			حصرايل
4		1		3		زحلة حوش الامراء اراضي
4		1		2	1	شكا
3	1	2				برج البراجنة
3		1	2			تعنايل
3		2	1			جدرا
3		2		1		زلقا
3			3			زوق مصبح
3	2	1				زوق مكايل
3		1	2			شويقات القبة
3			3			عاليه
3	1	1	1			فنار
3			2	1		كفر مسحون

جدول رقم ٧- توزيع قرارات الترخيص بحسب الفئة والصف خلال النصف الثاني من العام ٢٠١٢

المجموع	الفئة ٥	الفئة ٤	الفئة ٣	الفئة ٢	الفئة ١	
49	5	36	7	1		صناعة المواد الغذائية
24			12	12		مواد بناء
19			10	7	2	الصناعات الكيماوية
14			14			المطاط و البلاستيك
14		4	10			المنتجات المعدنية و الكهربائية الفنية
12			3	9		منتجات المناجم والمقالع
11		8	3			صناعة المفروشات و الخشب
6	4	2				النشر و الطباعة و وسائل الاعلان
4		4				صناعة ادوات و تجهيزات مختلفة
3		2	1			انتاج آلات و معدات كهربائية مختلفة
3		3				صناعة الجلود
3	2	1				صناعة الملابس و المواد و صبغ الفرو
2		2				صناعة المعادن الاولية
1		1				المنتجات النسيجية
1					1	المواد المنجمية
1			1			النقل
1			1			صناعات عائدة للمواصلات
1		1				صناعة ورق
169	11	64	62	29	3	المجموع

جدول رقم ٨ - توزيع قرارات الترخيص بحسب المحافظة والصنف خلال النصف الثاني من العام ٢٠١٢

المجموع	بيروت	لبنان الجنوبي	النبطية	لبنان الشمالي	البقاع	جبل لبنان	
49	1	2	3	5	9	29	صناعة المواد الغذائية
24		3	1	5	3	12	مواد بناء
19		1	3	2	5	8	الصناعات الكيماوية
14					2	12	المطاط و البلاستيك
14		1	1		3	9	المنتجات المعدنية و الكهربائية الفنية
12			2	3		7	منتجات المناجم والمقالع
11				1		10	صناعة المفروشات و الخشب
6	1					5	النشر و الطباعة و وسائل الاعلان
4				1	1	2	صناعة ادوات و تجهيزات مختلفة
3			1			2	انتاج آلات و معدات كهربائية مختلفة
3						3	صناعة الجلود
3						3	صناعة الملابس و المواد و صبغ الفرو
2			1			1	صناعة المعادن الاولية
1						1	المنتجات النسيجية
1				1			المواد المنجمية
1						1	النقل
1				1			صناعات عائدة للمواصلات
1				1			صناعة ورق
169	2	7	12	20	23	105	المجموع

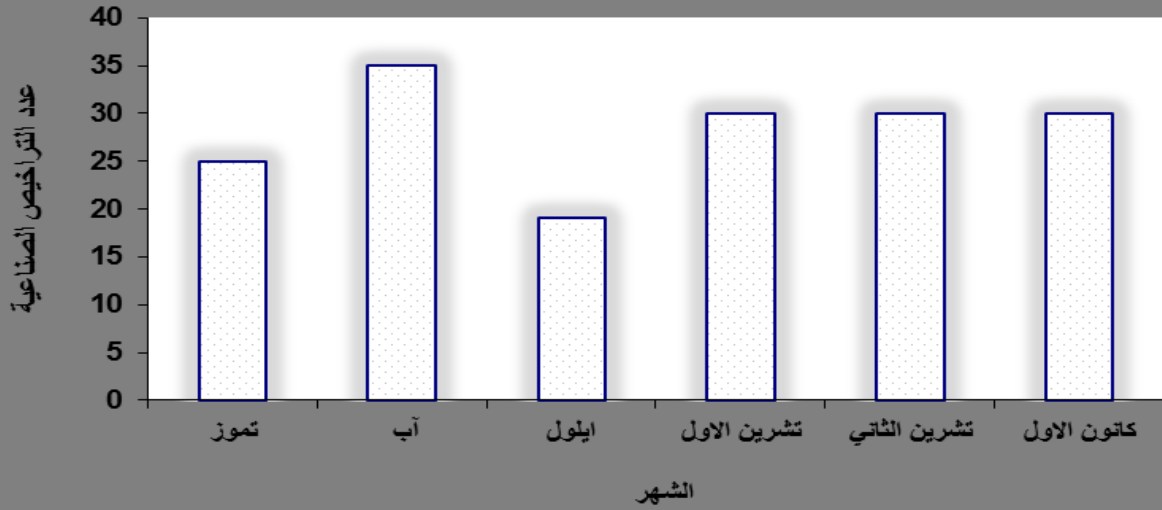
جدول رقم ٩ - توزيع قرارات الترخيص بحسب نوع القرار والصنف خلال النصف الثاني من العام ٢٠١٢

المجموع	عدم الموافقة على انشاء معمل	تجديد رخصة انشاء	تعديل ترخيص	تشبيه / طلب تسوية / اعادة فتح معمل	استثمار	نقل حق ترخيص	انشاء	انشاء واستثمار	
49				3	4	10	14	18	صناعة المواد الغذائية
24			1	4	4	3	12		مواد بناء
19	1	1	1		3	1	8	4	الصناعات الكيماوية
14				1			5	8	المطاط و البلاستيك
14			1		2		4	7	المنتجات المعدنية و الكهربائية الفنية
12		1	1	1	2	2	4	1	منتجات المناجم والمقالع
11				2				9	صناعة المفروشات و الخشب
6			1	1				4	النشر و الطباعة و وسائل الاعلان
4							1	3	صناعة ادوات و تجهيزات مختلفة
3						2	1		انتاج آلات و معدات كهربائية مختلفة
3			2					1	صناعة الجلود
3						2		1	صناعة الملابس و المواد و صبغ الفرو
2				1				1	صناعة المعادن الاولية
1								1	المنتجات النسيجية
1		1							المواد المنجمية
1								1	النقل
1							1		صناعات عائدة للمواصلات
1						1			صناعة ورق
169	1	3	7	13	15	21	50	59	المجموع

جدول رقم ١٠ - توزيع قرارات الترخيص في ابرز المناطق الصناعية بحسب الصنف خلال النصف الثاني من العام ٢٠١٢

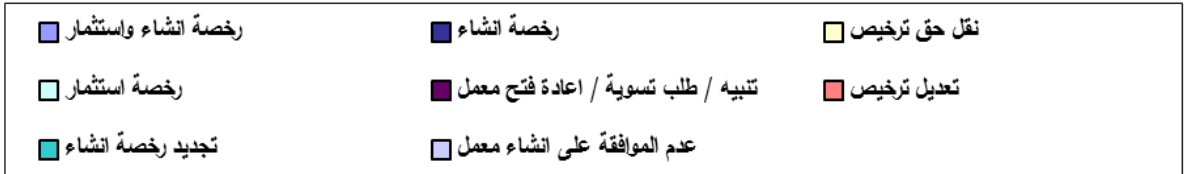
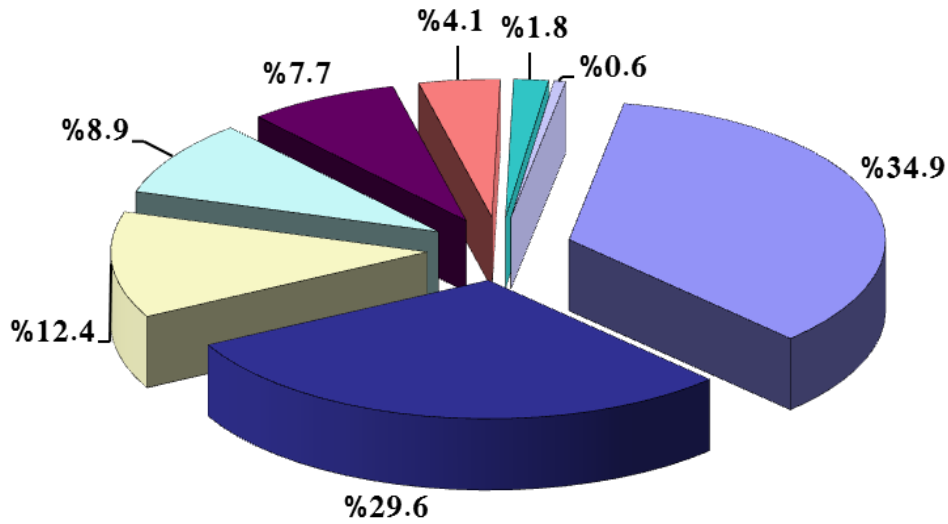
كفر مسحون	فنانر	عاليه	شويات القبة	زوق مكايل	زوق مصبح	زلقا	جدرا	تعنايل	برج البراجنة	شكا	زحلة حوش الامراء اراضي	حصرايل	بعدا	شياح	دكوانة	بوشرية	
			1	1					2		1	1	4	2	2	3	صناعة المواد الغذائية
1							1			2	1	1					مواد بناء
		2								1	2					1	الصناعات الكيماوية
1					3			1									المطاط و البلاستيك
		1	1					2	1			2					المنتجات المعدنية و الكهربائية الفنية
1						1											منتجات المناجم والمقالع
	2		1			2									1	2	صناعة المفروشات و الخشب
				1										1	2		النشر و الطباعة و وسائل الاعلان
														1		1	صناعة ادوات و تجهيزات مختلفة
																	انتاج آلات و معدات كهربائية مختلفة
							2										صناعة الجلود
	1			1										1			صناعة الملابس و المواد و صبغ الفرو
3	3	3	3	3	3	3	3	3	3	4	4	4	4	5	5	7	المجموع

توزيع قرارات الترخيص الصناعية بحسب الشهر خلال النصف الثاني من العام 2012



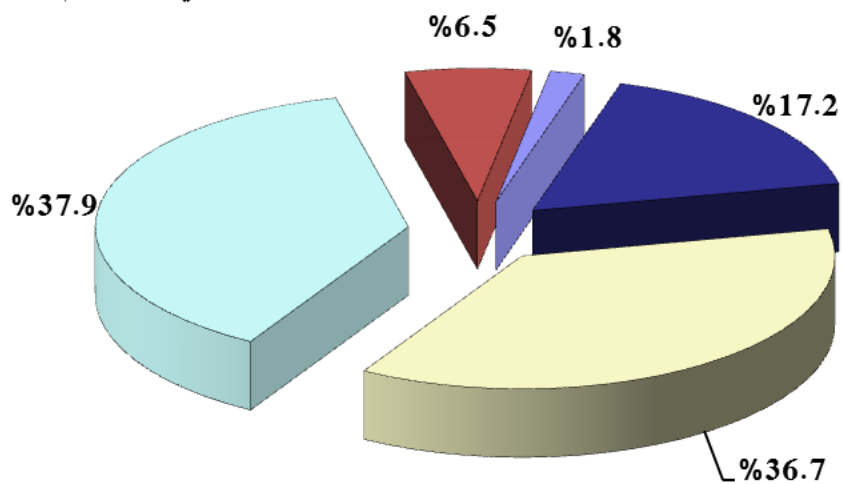
رسم بياني رقم ١

توزيع قرارات الترخيص الصناعية بحسب نوع القرار خلال النصف الثاني من العام 2012



رسم بياني رقم ٢

توزيع قرارات الترخيص الصناعية بحسب الفئة خلال النصف الثاني من العام 2012



الفئة الاولى الفئة الثانية الفئة الثالثة الفئة الرابعة الفئة الخامسة

رسم بياني رقم ٣

الجمهورية اللبنانية
وزارة الصناعة