

تقرير عن قرارات الترخيص الصناعية اللبنانية  
خلال العام ٢٠١٣

الجمهورية اللبنانية  
وزارة الصناعة

إعداد:

مصلحة المعلومات الصناعية



## تقرير عن قرارات الترخيص خلال العام ٢٠١٣

بلغ عدد القرارات المتعلقة بالتراخيص الصناعية للمصانع خلال هذا العام ٤١٥ قراراً مقابل ٣٤٩ قراراً خلال العام ٢٠١٢. وقد سُجل خلال شهر حزيران صدور العدد الاكبر منها (٥٦ قراراً) اما العدد الادنى فقد سُجل خلال شهر شباط (١٣ قراراً). (جدول رقم ١ ورسم بياني رقم ١)

احتلت القرارات المتعلقة بتراخيص الانشاء والاستثمار النسبة الأعلى (٣١.١%)، العدد الاكبر منها هو من الفئة الرابعة (٨٤ قراراً) بينما بلغت نسبة القرارات المتعلقة بتراخيص الانشاء ٣٠.٤%، العدد الاكبر منها هو من الفئة الثالثة (٧٠ قراراً)، اما نسبة القرارات المتعلقة بتعديل قرارات ترخيص سابقة فبلغت ٢٠%. (جدول رقم ٢ ورسم بياني رقم ٢)

اما بالنسبة لتوزيع القرارات بحسب الفئات، ف ٤٠.٢% من القرارات شملت المصانع المنتمية الى الفئة الرابعة، تليها المصانع المنتمية الى الفئة الثالثة بنسبة ٣٨.٨%. (جدول رقم ٢ ورسم بياني رقم ٣).

ويلاحظ ان ٥٧.٨% من القرارات سُجلت في محافظة جبل لبنان، ٣٨.٣% منها انشاء واستثمار، اما بالنسبة للفئة فتصدرتها الفئة الرابعة ب ١١١ قرار، وقد صدر العدد الاكبر في شهر حزيران، تليها محافظة البقاع بنسبة ١٥.٧% من القرارات، ٤٠% منها انشاء فمحافظة لبنان الجنوبي بنسبة ٩.٤%. (جدول ٣ و ٤ و ٥)

ومن المناطق الصناعية التي سجلت عدداً ملحوظاً من القرارات فقد برزت البوشرية (١٣ قراراً، ٩ منها انشاء واستثمار وقراراتها من الفئتين الثالثة والرابعة) وبرج حمود (١١ قراراً، ٧ منها انشاء واستثمار ومعظمها تنتمي الى الفئة الرابعة) وزحلة حوش الامراء (١١ قرارات، ٥ منها انشاء ومعظمها تنتمي الى الفئة الرابعة). (جدول ٦ و ٧)

اما بالنسبة الى توزيع القرارات بحسب النشاط الصناعي فقد كان نصيب الصناعات الغذائية هو الاكبر ب ١٠٩ قراراً (٢٦.٣%)، ٦١.٥% منها هي من الفئة الرابعة، من بينها ٤٣ قرار انشاء واستثمار و ٣٢ قرار انشاء، تليها مباشرة صناعة مواد البناء بنسبة ١٦.٦% ومن ثم صناعة المنتجات المعدنية والكهربائية الفنية بنسبة ٩.٢%. (جدول رقم ٨ و ٩ و ١٠)

(١١)

جدول رقم ١- توزيع قرارات الترخيص بحسب الشهر خلال العام ٢٠١٣

المجموع	كانون الاول	تشرين الثاني	تشرين الاول	ايلول	آب	تموز	حزيران	ايار	نيسان	آذار	شباط	كانون الثاني
415	41	29	36	39	38	22	56	30	41	44	13	26

جدول رقم ٢- توزيع قرارات الترخيص بحسب نوع القرار والفئة خلال العام ٢٠١٣

المجموع	اقفال مصنع	تجديد انشاء	تنبيه / طلب تسوية	استثمار	تعديل ترخيص	انشاء	انشاء واستثمار	الفئة
1					1			الفئة ١
71	2	4	6	10	20	24	5	الفئة ٢
161	2	3	13	11	28	70	34	الفئة ٣
167	1	4	9	8	29	32	84	الفئة ٤
15		1	2	1	5		6	الفئة ٥
415	5	12	30	30	83	126	129	المجموع

جدول رقم ٣- توزيع قرارات الترخيص بحسب نوع القرار والمحافظة خلال العام ٢٠١٣

المجموع	اقفال مصنع	تجديد انشاء	تنبيه / طلب تسوية	استثمار	تعديل ترخيص	انشاء	انشاء واستثمار	المحافظة
240	2	5	9	11	52	69	92	جبل لبنان
65	2	2	1	10	14	26	10	البقاع
39		1	8	3	3	14	10	لبنان الجنوبي
35		3	8	3	7	8	6	لبنان الشمالي
26	1	1	4	3	2	7	8	النبطية
10					5	2	3	بيروت
415	5	12	30	30	83	126	129	المجموع

جدول رقم ٤- توزيع قرارات الترخيص بحسب الفئة والمحافظة خلال العام ٢٠١٣

المجموع	الفئة ٥	الفئة ٤	الفئة ٣	الفئة ٢	الفئة ١	المحافظة
240	7	111	93	29		جبل لبنان
65	1	22	29	13		البقاع
39	1	10	17	11		لبنان الجنوبي
35	1	8	12	13	1	لبنان الشمالي
26		12	9	5		النبطية
10	5	4	1			بيروت
415	15	167	161	71	1	المجموع

جدول رقم ٥ - توزيع قرارات الترخيص بحسب المحافظة والشهر خلال العام ٢٠١٣

المجموع	بيروت	النبطية	لبنان الشمالي	لبنان الجنوبي	البقاع	جبل لبنان	كانون الثاني
26	1	3	2	2	6	12	شباط
13					2	11	آذار
44			8	3	9	24	نيسان
41	1	5	4	8	2	21	ايار
30	1		2	1	5	21	حزيران
56	2	9	3	1	7	34	تموز
22		3			7	12	آب
38		1	2	6	7	22	ايلول
39	3	1	5	6	5	19	تشرين الاول
36		1	2	3	6	24	تشرين الثاني
29	2	2	3	6	4	12	كانون الاول
41		1	4	3	5	28	المجموع
415	10	26	35	39	65	240	

الجمهورية اللبنانية

جدول رقم ٦ - توزيع قرارات الترخيص في ابرز المناطق الصناعية بحسب نوع القرار خلال العام ٢٠١٣

المجموع	اقفال مصنع	تجديد انشاء	تنبيه / طلب تسوية	استثمار	تعديل ترخيص	انشاء	انشاء واستثمار	
13					2	2	9	البوشرية
11	1				2	1	7	برج حمود
11				2	2	5	2	زحلة حوش الامراء
9		1		1	3	4		حصرايل
9			1		1	3	4	الدكوانة
9				1	2	2	4	زوق مصبح
8				1	1	4	2	الغازية
8					1		7	المكلس
7		1		2	1	3		انفه
7				1		6		تغنايل
7				1	1	1	4	جديدة المتن
6			1		1		4	حدث بيروت
6		1				3	2	مزرعة يشوع

جدول رقم ٧- توزيع قرارات الترخيص في ابرز المناطق الصناعية بحسب الفئة خلال العام ٢٠١٣

المجموع	الفئة ٥	الفئة ٤	الفئة ٣	الفئة ٢	الفئة ١	
13		4	9			البوشرية
11	1	7	1	2		برج حمود
11		8	2	1		زحلة حوش الامراء
9			4	5		حصرايل
9	1	4	4			الدكوانة
9		3	5	1		زوق مصيح
8			6	2		الغازية
8		3	5			المكلس
7			3	4		انفه
7		1	5	1		تعنايل
7		4	2	1		جديدة المتن
6	1	5				حدث بيروت
6	1	1	3	1		مزرعة يشوع

جدول رقم ٨- توزيع قرارات الترخيص بحسب الفئة والصنف خلال العام ٢٠١٣

المجموع	الفئة ٥	الفئة ٤	الفئة ٣	الفئة ٢	الفئة ١	
109	6	67	26	9	1	صناعة المواد الغذائية
69		4	44	21		مواد بناء
38		20	18			المنتجات المعدنية والكهربائية الفنية
29		20	3	6		صناعة المعادن الاولية
27			21	6		الصناعات الكيماوية
25			1	24		منتجات المناجم والمقالع
24			22	2		المطاط والبلاستيك
22		16	6			صناعة المفروشات والخشب
14			14			صناعة الآلات (الماكينات)
13	7	6				النشر والطباعة ووسائل الاعلان
10	2	8				صناعة الملابس والمواد وصبغ الفرو
8		4	4			صناعة ادوات وتجهيزات مختلفة
8		8				صناعة الورق
7		5	2			انتاج آلات ومعدات كهربائية مختلفة
5		5				صناعة الجلود
3		3				المنتجات النسيجية
2				2		اعادة تصنيع
1				1		النفط والفحم
1		1				معدات طبية وبصرية
415	15	167	161	71	1	المجموع

جدول رقم ٩ - توزيع قرارات الترخيص بحسب المحافظة والصنف خلال العام ٢٠١٣

المجموع	بيروت	النبطية	لبنان الشمالي	لبنان الجنوبي	البقاع	جبل لبنان	
109	2	5	13	8	20	61	صناعة المواد الغذائية
69	1	7	7	10	12	32	مواد بناء
38		4	2	5	9	18	المنتجات المعدنية والكهربائية الفنية
29		2		4	6	17	صناعة المعادن الاولية
27		2	2	2	3	18	الصناعات الكيماوية
25			6	3	6	10	منتجات المناجم والمقالع
24		2	2	1	6	13	المطاط والبلاستيك
22		2		2		18	صناعة المفروشات والخشب
14		1		1		12	صناعة الآلات (الماكينات)
13	5	1				7	النشر والطباعة ووسائل الاعلان
10			1		1	8	صناعة الملابس والمواد وصبغ الفرو
8	1		1			6	صناعة ادوات وتجهيزات مختلفة
8				1	1	6	صناعة الورق
7				1		6	انتاج آلات ومعدات كهربائية مختلفة
5						5	صناعة الجلود
3	1					2	المنتجات النسيجية
2			1	1			اعادة تصنيع
1					1		النفط والفحم
1						1	معدات طبية وبصرية
415	10	26	35	39	65	240	المجموع

جدول رقم ١٠ - توزيع قرارات الترخيص بحسب نوع القرار والصنف خلال العام ٢٠١٣

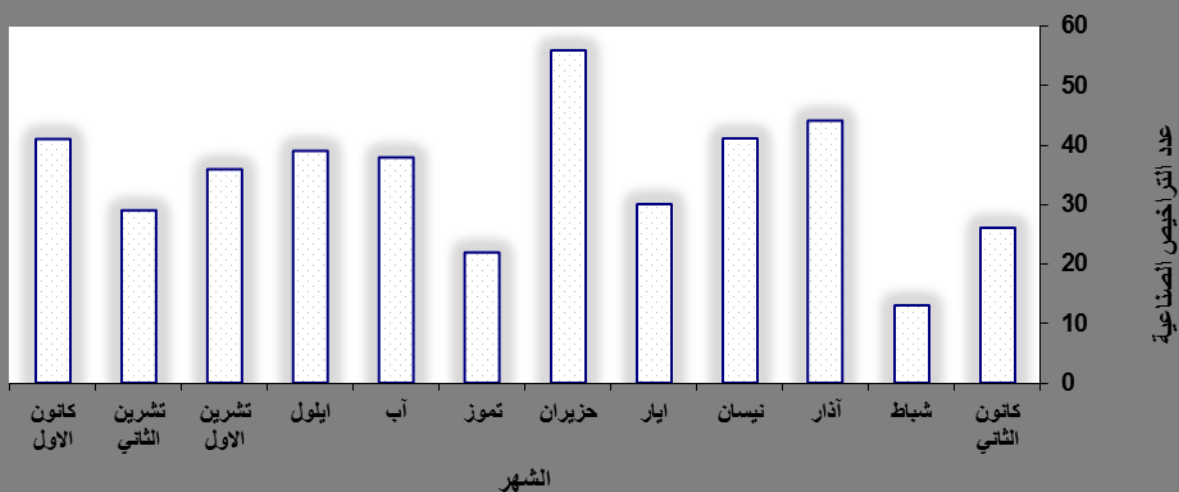
المجموع	اقفال مصنع	تجديد انشاء	تنبيه / طلب تسوية	استثمار	تعديل ترخيص	انشاء	انشاء واستثمار	
109	1	6	2	6	19	32	43	صناعة المواد الغذائية
69	2	4	9	10	14	24	6	مواد بناء
38		1	4	3	4	12	14	المنتجات المعدنية والكهربائية الفنية
29	1		2		7	7	12	صناعة المعادن الاولية
27				3	3	15	6	الصناعات الكيماوية
25			5	4	5	9	2	منتجات المناجم والمقالع
24	1		3	2	8	6	4	المطاط والبلاستيك
22			4		9	3	6	صناعة المفروشات والخشب
14				1	1	7	5	صناعة الآلات (الماكينات)
13			1		5	3	4	النشر والطباعة ووسائل الاعلان
10				1			9	صناعة الملابس والمواد وصبغ الفرو
8					1	3	4	صناعة ادوات وتجهيزات مختلفة
8					2	2	4	صناعة الورق
7		1			2		4	انتاج آلات ومعدات كهربائية مختلفة
5					2		3	صناعة الجلود
3						1	2	المنتجات النسيجية
2						2		اعادة تصنيع
1					1			النفط والفحم
1							1	معدات طبية وبصرية
415	5	12	30	30	83	126	129	المجموع

جدول رقم ١١-توزيع قرارات الترخيص في ابرز المناطق الصناعية بحسب الصنف خلال العام ٢٠١٣

مزرعة يشوع	حدث بيروت	جديدة المتن	تعنيل	انفه	المكلس	الغازية	زوق مصبح	الدكوانة	حصرايل	زحلة حوش الامراء	برج حمود	البوشرية	
2	3	1	1	2	1		1			5	4		صناعة المواد الغذائية
1		1		1		2	2	1	3	1	1		مواد بناء
	1		3	1	1	3	1	1		2		2	المنتجات المعدنية والكهربائية الفنية
	1	1	2		2		2	1		2	2	2	صناعة المعادن الاولية
1					1	2	1	2	2			1	الصناعات الكيماوية
1			1	2					1				منتجات المناجم والمقالع
				1	1		1		1			1	المطاط والبلاستيك
					1				1				صناعة المفروشات والخشب
		2				1						4	صناعة الآلات (الماكينات)
	1							1					النشر والطباعة ووسائل الاعلان
								1			1	1	صناعة الملابس والمواد وصيغ الفرو
1					1						1	1	صناعة ادوات وتجهيزات مختلفة
							1						صناعة الورق
		2									1		انتاج آلات ومعدات كهربائية مختلفة
								3				1	صناعة الجلود
											1		المنتجات النسيجية
													اعادة تصنيع
										1			النفط والفحم
													معدات طبية وبصرية
6	6	7	7	7	8	8	9	9	9	11	11	13	المجموع

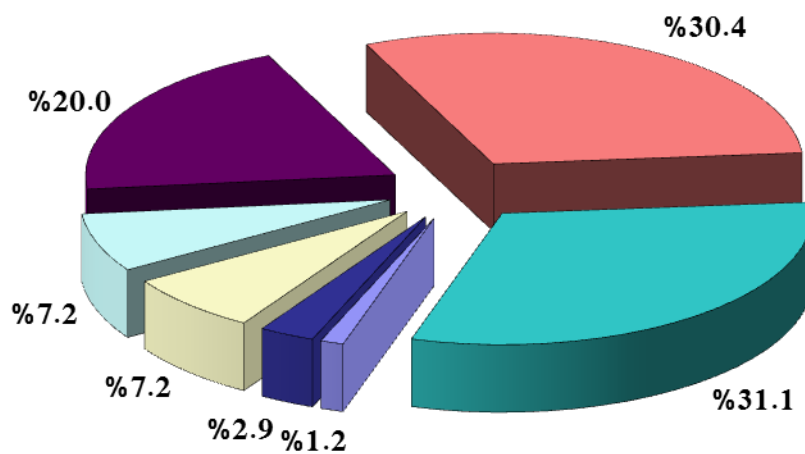


### توزيع قرارات الترخيص الصناعية بحسب الشهر خلال العام 2013



رسم بياني رقم ١

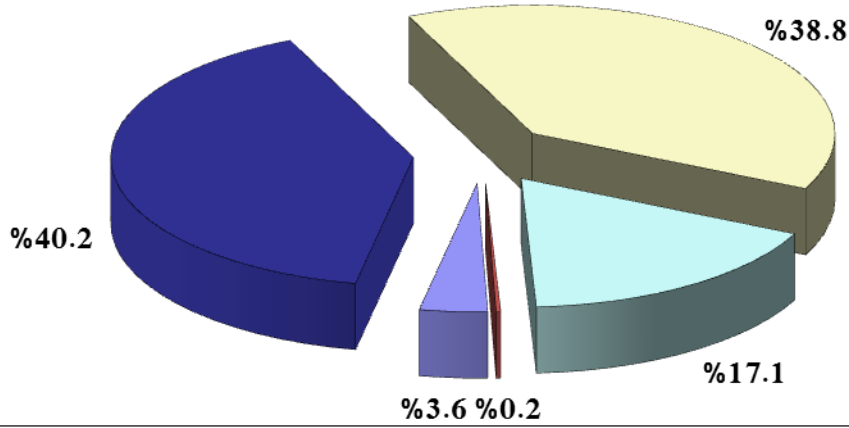
### توزيع قرارات الترخيص الصناعية بحسب نوع القرار خلال العام 2013



■ افعال مصنع ■ تجديد انشاء ■ استثمار ■ تنبيه / طلب تسوية ■ تعديل ترخيص / نقل حق ترخيص ■ انشاء ■ انشاء واستثمار

رسم بياني رقم ٢

## توزيع قرارات الترخيص الصناعية بحسب الفئة خلال العام 2013



الفئة الاولى الفئة الثانية الفئة الثالثة الفئة الرابعة الفئة الخامسة

رسم بياني رقم ٣

الجمهورية اللبنانية  
وزارة الصناعة