

تقرير عن قرارات الترخيص الصناعية اللبنانية
خلال النصف الثاني من العام ٢٠١٥

الجمهورية اللبنانية
وزارة الصناعة

إعداد:

مصلحة المعلومات الصناعية



تقرير عن قرارات الترخيص خلال النصف الثاني من العام ٢٠١٥

بلغ عدد القرارات المتعلقة بالتراخيص الصناعية للمصانع خلال النصف الثاني من العام ٢٠١٥، ٣٣٩ قراراً مقابل ٣٢٠ قراراً خلال العام ٢٠١٤ و ٢٠٥ قرارات خلال العام ٢٠١٣. وقد سُجل خلال شهر آب صدور العدد الاكبر منها (٧٤ قراراً) اما العدد الادنى فقد سُجل خلال شهر ايلول (٣٢ قراراً). (جدول رقم ١ ورسم بياني رقم ١)

احتلت القرارات المتعلقة بتراخيص الانشاء النسبة الأعلى (٣٨.٦%)، العدد الاكبر منها هو من الفئة الثالثة (٦٤ قراراً) بينما بلغت نسبة القرارات المتعلقة بتراخيص الانشاء والاستثمار ٢٢.٤%، العدد الاكبر منها هو من الفئة الرابعة (٤٩ قراراً)، اما نسبة القرارات المتعلقة بتراخيص الاستثمار فبلغت ١٩.٥%. (جدول رقم ٢ ورسم بياني رقم ٢)

اما بالنسبة لتوزيع القرارات بحسب الفئات، ف ٣٨.٩% من القرارات شملت المصانع المنتمية الى الفئة الثالثة، تليها المصانع المنتمية الى الفئة الرابعة بنسبة ٢٨.٦%. (جدول رقم ٢ ورسم بياني رقم ٣).

ويلاحظ ان ٥٨.١% من القرارات سُجلت في محافظة جبل لبنان، العدد الاكبر منها في قضاء المتن (٧٣ قراراً)، و ٣٨.١% منها انشاء، اما بالنسبة للفئة فتصدرتها الفئة الثالثة ب ٨٤ قراراً، وقد صدر العدد الاكبر في شهر تموز، تليها محافظة البقاع بنسبة ١٩.٢% من القرارات، العدد الاكبر منها في قضاء زحلة (٣٣ قراراً)، و ٤٦.٢% منها انشاء، فمحافظة لبنان الشمالي بنسبة ٩.١%. (جدول ٣ و ٤ و ٥ و ٦)

ومن المناطق الصناعية التي سجلت عدداً ملحوظاً من القرارات فقد برزت الشويفات (١٣ قراراً، ٨ منها انشاء وقراراتها من الفئات الثانية والثالثة والرابعة) والبوشرية (٨ قرارات، ٤ منها انشاء واستثمار وقراراتها من الفئات الثانية والثالثة والرابعة والخامسة) (جدول ٧ و ٨)

اما بالنسبة الى توزيع القرارات بحسب النشاط الصناعي فقد كان نصيب الصناعات الغذائية هو الاكبر ب ٩٩ قراراً (٢٩.٢%)، ٤٩.٥% منها هي من الفئة الرابعة، ومن بينها ٤٣ قرار انشاء واستثمار، تليها مباشرة صناعة مواد البناء بنسبة ١٦.٨% ومعظم قراراتها تنتمي الى الفئة الثالثة ومن ثم الصناعات الكيماوية بنسبة ٩.٤%. (جدول رقم ٩ و ١٠ و ١١ و ١٢)

* ملاحظة: تم اعتماد النشاط الصناعي الرئيسي للمصانع والفئة الخاصة بهذا النشاط.

جدول رقم ١- توزيع قرارات الترخيص بحسب الشهر خلال النصف الثاني من العام ٢٠١٥

تموز	آب	ايلول	تشرين الاول	تشرين الثاني	كانون الاول	المجموع
61	74	32	63	46	63	339

جدول رقم ٢- توزيع قرارات الترخيص بحسب نوع القرار والفئة خلال النصف الثاني من العام ٢٠١٥

المجموع	عدم الموافقة على انشاء مصنع / اقفال مصنع	تجديد رخصة انشاء		تنبيه / طلب تسوية / اعادة فتح معمل	تعديل ترخيص / نقل حق ترخيص	استثمار	انشاء واستثمار	انشاء		
		منشأ سابقاً	انشاء جديد					منشأ سابقاً	انشاء جديد	
3						1		1	1	فئة اولى
72		1	2	3	6	19	1	11	29	فئة ثانية
132	5	1	3	13	8	38		24	40	فئة ثالثة
97	3		3	4	9	8	49	6	15	فئة رابعة
35				2	3		26	2	2	فئة خامسة
339	8	2	8	22	26	66	76	44	87	المجموع

جدول رقم ٣- توزيع قرارات الترخيص بحسب نوع القرار والمحافظة خلال النصف الثاني من العام ٢٠١٥

المجموع	عدم الموافقة على انشاء مصنع / اقفال مصنع	تجديد رخصة انشاء		تنبيه / طلب تسوية / اعادة فتح معمل	تعديل ترخيص / نقل حق ترخيص	استثمار	انشاء واستثمار	انشاء		
		منشأ سابقاً	انشاء جديد					منشأ سابقاً	انشاء جديد	
197	6	1	7	14	19	32	43	21	54	جبل لبنان
65	2	1		1	2	16	13	12	18	البقاع
31			1	4	2	6	7	5	6	لبنان الشمالي
22				2		6	3	3	8	النبطية
20				1	1	6	8	3	1	لبنان الجنوبي
4					2		2			بيروت
339	8	2	8	22	26	66	76	44	87	المجموع

جدول رقم ٤- توزيع قرارات الترخيص بحسب الفئة والمحافظة خلال النصف الثاني من العام ٢٠١٥

المجموع	فئة خامسة	فئة رابعة	فئة ثالثة	فئة ثانية	فئة اولى	
197	17	58	84	37	1	جبل لبنان
65	7	17	23	16	2	البقاع
31	6	6	11	8		لبنان الشمالي
22	1	5	10	6		النبطية
20	4	8	3	5		لبنان الجنوبي
4		3	1			بيروت
339	35	97	132	72	3	المجموع

جدول رقم ٥ - توزيع قرارات الترخيص بحسب نوع القرار والقضاء خلال النصف الثاني من العام ٢٠١٥

المجموع	عدم الموافقة على انشاء مصنع / اقبال مصنع	تجديد رخصة انشاء		تنبيه / طلب تسوية / اعادة فتح معمل	تعديل ترخيص / نقل حق ترخيص	استثمار	انشاء واستثمار	انشاء		
		منشأ سابقاً	انشاء جديد					منشأ سابقاً	انشاء جديد	
73	2		2	9	8	9	18	6	19	المتن
45	2		2	2	1	8	9	7	14	عاليه
33	2	1				11	5	7	7	زحلة
24			1		1	7	4	3	8	جبيل
22	1	1			4	4	4	3	5	كسروان
19				1	1	2	5	4	6	بعلبك
18			2	2	1	1	5	2	5	الشوف
15	1			1	4	3	3		3	بعيدا
14					1	5	6	1	1	صيدا
11				1		2	2	1	5	النبطية
8				2	1		2	1	2	عكار
7			1			2	2	1	1	الكورة
6							3		3	الهرميل
6				1		2	1	1	1	بنت جبيل
5						1	2	2		جزين
5						1	3	1		طرابلس
4					2		2			بيروت
4					1	2			1	البقاع الغربي
4				1		2		1		المنية الضنية
4				1	1			1	1	زغرتا
4						2		1	1	مرجعيون
3						1		1	1	راشيا
2									2	البترون
1						1				بشري
1									1	حاصبيا
1				1						صور
339	8	2	8	22	26	66	76	44	87	المجموع

جدول رقم ٦ - توزيع قرارات الترخيص بحسب المحافظة والشهر خلال النصف الثاني من العام ٢٠١٥

المجموع	بيروت	لبنان الجنوبي	النبطية	لبنان الشمالي	البقاع	جبل لبنان	
61		1		5	13	42	تموز
74	2	5	6	12	14	35	آب
32		3	2	1	10	16	أيلول
63	1	7	5	3	6	41	تشرين الاول
46	1	2	7	5	8	23	تشرين الثاني
63		2	2	5	14	40	كانون الاول
339	4	20	22	31	65	197	المجموع

جدول رقم ٧- توزيع قرارات الترخيص في ابرز المناطق الصناعية بحسب نوع القرار خلال النصف الثاني من العام ٢٠١٥

المجموع	عدم الموافقة على انشاء مصنع / اقبال مصنع	تجديد رخصة انشاء		تنبيه / طلب تسوية / اعادة فتح معمل	تعديل ترخيص / نقل حق ترخيص	استثمار	انشاء			
		منشأ سابقاً	انشاء جديد				منشأ سابقاً	انشاء جديد		
13						2	3	2	6	شويقات
8				1		1	4	1	1	بوشرية
7				2	1		3		1	برج حمود
7	1					1	4	1		بشامون
6						3	1	2		روميه
6	1			2			1	1	1	زلقا
6					1	1	1	2	1	زوق مصبح
6							3		3	هرمل
5	1					2	1		1	بر اليباس
5						1	3	1		بساتين طرابلس
5							1	1	3	تعنايل
5			1		1	3				حصرايل
5					1	1	1		2	درعون

جدول رقم ٨- توزيع قرارات الترخيص في ابرز المناطق الصناعية بحسب الفئة خلال النصف الثاني من العام ٢٠١٥

المجموع	فئة خامسة	فئة رابعة	فئة ثالثة	فئة ثانية	فئة اولى	
13		5	4	4		شويقات
8	1	4	2	1		بوشرية
7	2	1	2	2		برج حمود
7	2	2	3			بشامون
6		1	4	1		روميه
6	1		5			زلقا
6		1	4	1		زوق مصبح
6	1	2		3		هرمل
5	1		2	2		بر اليباس
5	3		2			بساتين طرابلس
5		4	1			تعنايل
5			2	3		حصرايل
5	2		3			درعون

جدول رقم ٩ - توزيع قرارات الترخيص بحسب الفئة والنشاط الصناعي خلال النصف الثاني من العام ٢٠١٥

المجموع	فئة خامسة	فئة رابعة	فئة ثالثة	فئة ثانية	فئة اولى	
99	24	49	16	10		صناعة المواد الغذائية
57		1	41	14	1	مواد بناء
32			25	5	2	الصناعات الكيماوية
28			2	26		منتجات المناجم والمقالع
25			24	1		المطاط والبلاستيك
15		7	7	1		المنتجات المعدنية والكهربائية الفنية
14		9	3	2		صناعة المعادن الاولية
13	7	5	1			النشر والطباعة ووسائل الاعلان
9		7	2			صناعة المفروشات والخشب
8				8		المواد المنجمية
8			8			صناعة الآلات (الماكينات)
5				5		اعادة تصنيع
5		5				المنتجات النسيجية
5	2	3				صناعة ادوات وتجهيزات مختلفة
5	2	3				صناعة الجلود
5		4	1			صناعة الورق
4		4				صناعة الملابس والمواد وصبغ الفرو
1			1			انتاج آلات ومعدات كهربائية مختلفة
1			1			صناعات عائدة للمواصلات
339	35	97	132	72	3	المجموع

جدول رقم ١٠ - توزيع قرارات الترخيص بحسب المحافظة والنشاط الصناعي خلال النصف الثاني من العام ٢٠١٥

المجموع	بيروت	لبنان الجنوبي	النبطية	لبنان الشمالي	البقاع	جبل لبنان	
99	1	10	8	12	24	44	صناعة المواد الغذائية
57			7	5	12	33	مواد بناء
32		1		4	5	22	الصناعات الكيماوية
28		4	1	3	2	18	منتجات المناجم والمقالع
25			2	3	3	17	المطاط والبلاستيك
15		1	1	1	2	10	المنتجات المعدنية والكهربائية الفنية
14	1		1	1	6	5	صناعة المعادن الاولية
13	1			1		11	النشر والطباعة ووسائل الاعلان
9		2				7	صناعة المفروشات والخشب
8		1	1	1	5		المواد المنجمية
8			1		2	5	صناعة الآلات (الماكينات)
5					1	4	اعادة تصنيع
5					1	4	المنتجات النسيجية
5	1					4	صناعة ادوات وتجهيزات مختلفة
5						5	صناعة الجلود
5					1	4	صناعة الورق
4						4	صناعة الملابس والمواد وصبغ الفرو
1		1					انتاج آلات ومعدات كهربائية مختلفة
1					1		صناعات عائدة للمواصلات
339	4	20	22	31	65	197	المجموع

جدول رقم ١١ - توزيع قرارات الترخيص بحسب نوع القرار والنشاط الصناعي خلال النصف الثاني من العام ٢٠١٥

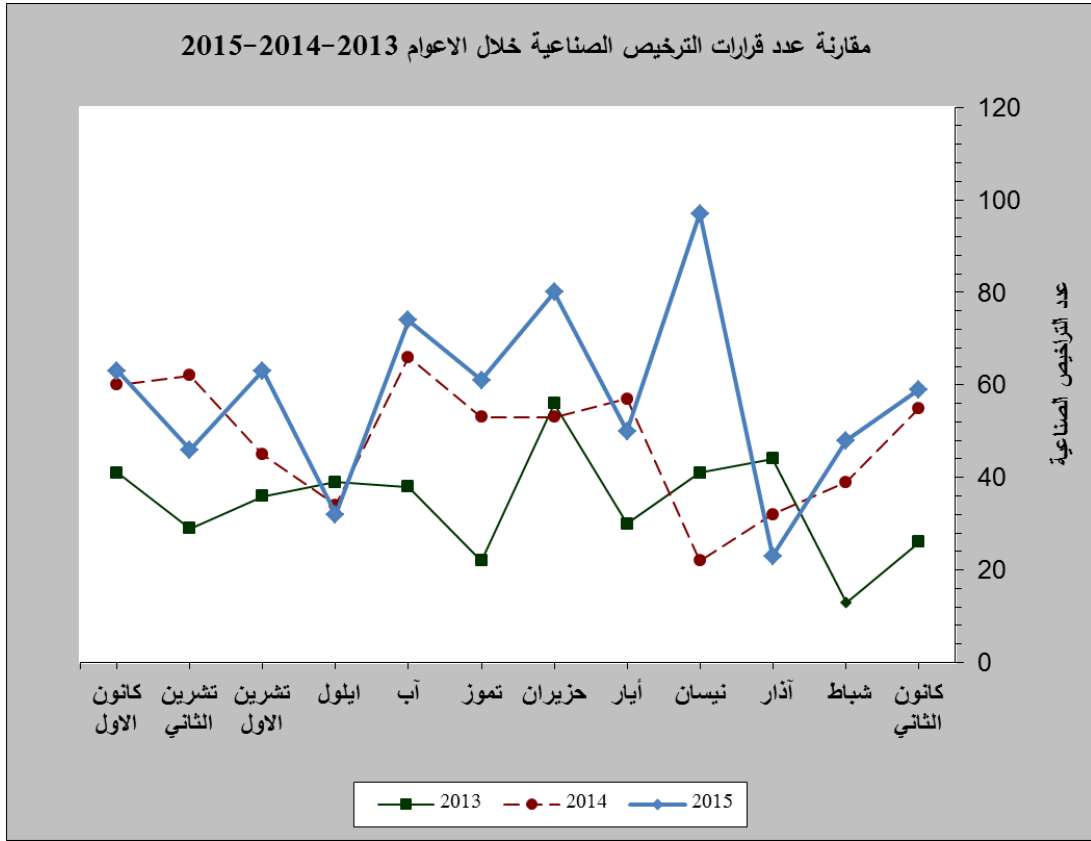
المجموع	عدم الموافقة على انشاء مصنع / اقبال مصنع	تجديد رخصة انشاء		تنبيه / طلب تسوية / اعادة فتح معمل	تعديل ترخيص / نقل حق ترخيص	استثمار	انشاء واستثمار	انشاء		
		منشأ سابقاً	انشاء جديد					منشأ سابقاً	انشاء جديد	
99	1		2	5	4	15	43	11	18	صناعة المواد الغذائية
57		1	1	3	3	21		8	20	مواد بناء
32	1			1	3	9		10	8	الصناعات الكيماوية
28	1		2	3	2	6		3	11	منتجات المناجم والمقالع
25	2		1	6	2	5		2	7	المطاط والبلاستيك
15	1	1	1	2		4	2	2	2	المنتجات المعدنية والكهربائية الفنية
14					3	2	6	1	2	صناعة المعادن الاولية
13			1	2	3		4		3	النشر والطباعة ووسائل الاعلان
9	1				1		5		2	صناعة المفروشات والخشب
8					1	1		3	3	المواد المنجمية
8						1		3	4	صناعة الآلات (الماكينات)
5					1				4	اعادة تصنيع
5	1				1		3			المنتجات النسيجية
5							5			صناعة ادوات وتجهيزات مختلفة
5					2		3			صناعة الجلود
5						1	1		3	صناعة الورق
4							4			صناعة الملابس والمواد وصبغ الفرو
1						1				انتاج آلات ومعدات كهربائية مختلفة
1								1		صناعات عائدة للمواصلات
339	8	2	8	22	26	66	76	44	87	المجموع

جدول رقم ١٢ - توزيع قرارات الترخيص في ابرز المناطق الصناعية بحسب النشاط الصناعي خلال النصف الثاني من العام ٢٠١٥

درعون	حصرايل	تغنايل	بساتين طرابلس	بر الياس	هرمل	زوق مصبح	زلقا	روميه	بشامون	برج حمود	بوشرية	شويقات	
1		3	3	1	4	1		2		3		2	صناعة المواد الغذائية
	3			1	1	2					1	4	مواد بناء
3	1		1			2	1	1	1		1		الصناعات الكيماوية
									1			3	منتجات المناجم والمقالع
			1	1		1	3	2			1		المطاط والبلاستيك
	1							1	1				المنتجات المعدنية والكهربائية الفنية
		1								1		1	صناعة المعادن الاولية
1									2				النشر والطباعة ووسائل الاعلان
										1		1	صناعة المفروشات والخشب
				2	1								المواد المنجمية
							1		1				صناعة الآلات (الماكينات)
												1	اعادة تصنيع
													المنتجات النسيجية
							1					1	صناعة ادوات وتجهيزات مختلفة
										1	1		صناعة الجلود
		1										1	صناعة الورق
									1	1	2		صناعة الملابس والمواد وصبغ الفرو
													انتاج آلات ومعدات كهربائية مختلفة
													صناعات عائدة للمواصلات
5	5	5	5	5	6	6	6	6	7	7	8	13	المجموع

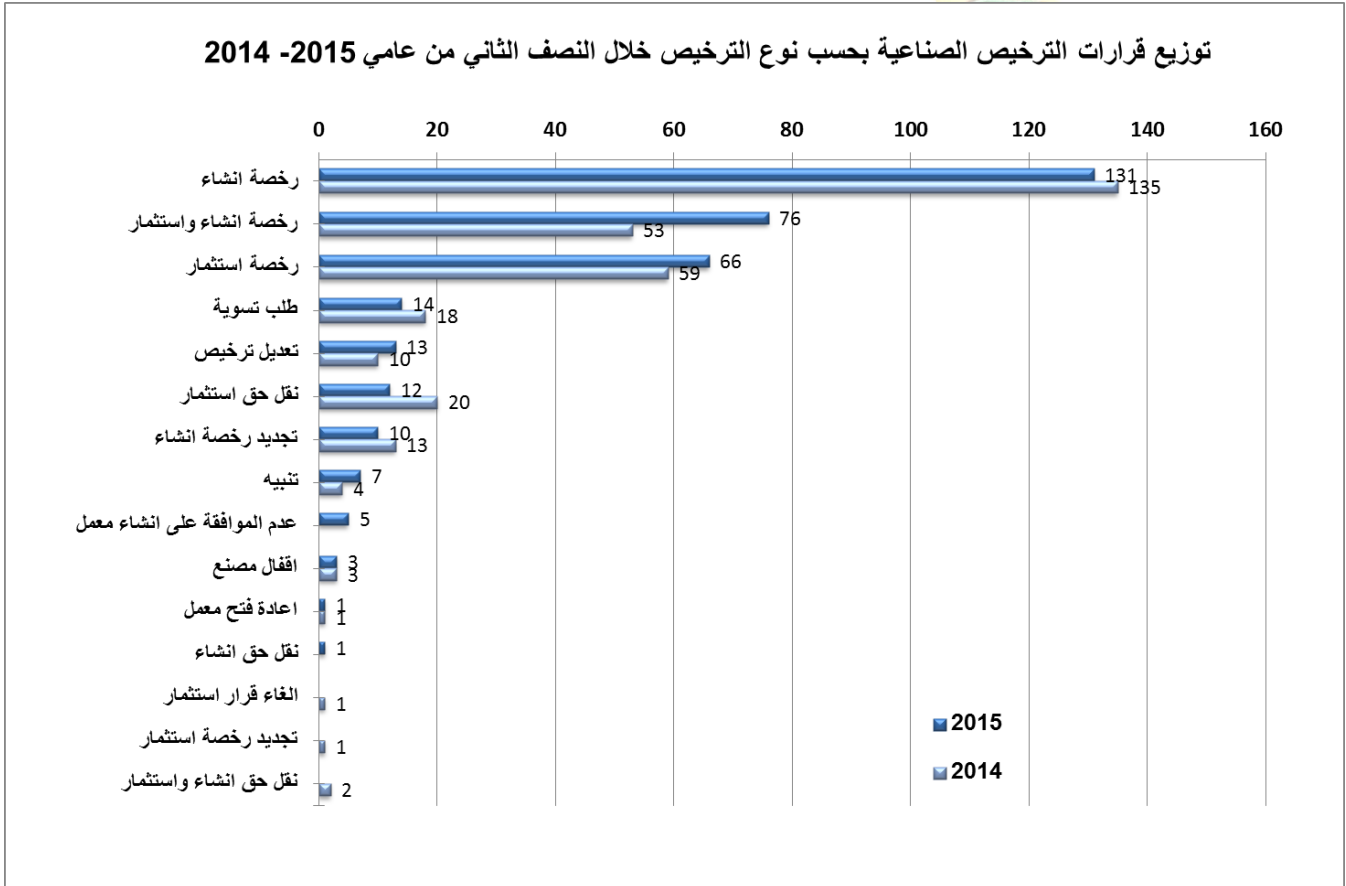
الجمهورية اللبنانية
وزارة الصناعة

مقارنة عدد قرارات الترخيص الصناعية خلال الاعوام 2013-2014-2015



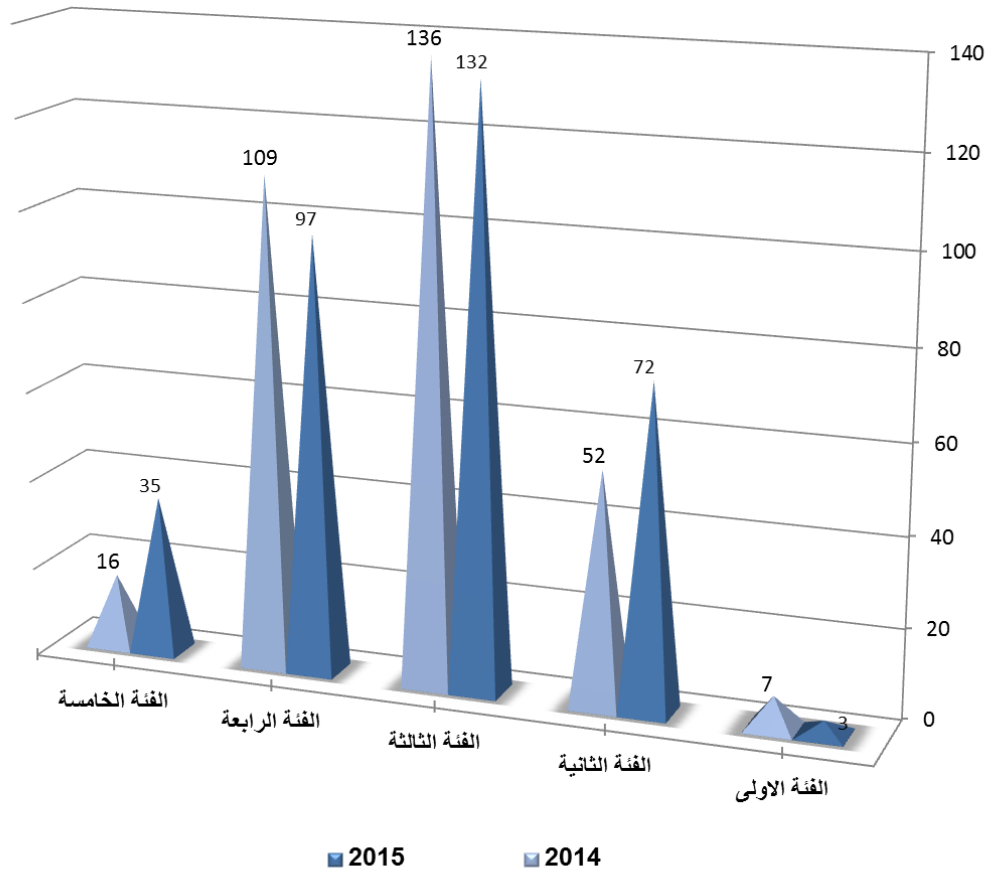
رسم بياني رقم ١

توزيع قرارات الترخيص الصناعية بحسب نوع الترخيص خلال النصف الثاني من عامي 2014-2015



رسم بياني رقم ٢

توزيع قرارات الترخيص الصناعية بحسب فئة الترخيص خلال النصف الثاني من عامي 2014 - 2015



رسم بياني رقم ٣