

تقرير عن قرارات الترخيص الصناعية اللبنانية
خلال النصف الاول من العام 2014

الجمهورية اللبنانية
وزارة الصناعة

إعداد:

مصلحة المعلومات الصناعية



تقرير عن قرارات الترخيص خلال النصف الاول من العام 2014

بلغ عدد القرارات المتعلقة بالتراخيص الصناعية للمصانع خلال النصف الاول من هذا العام 258 قراراً مقابل 210 قرارات خلال النصف الاول من العام 2013 وقد سُجل خلال شهر ايار صدور العدد الاكبر منها (56 قراراً) اما العدد الادنى فقد سُجل خلال شهر نيسان (24 قراراً). (جدول رقم 1 ورسم بياني رقم 1)

احتلت القرارات المتعلقة بتراخيص الانشاء النسبة الأعلى (44.6%)، العدد الاكبر منها هو من الفئة الثالثة (78 قراراً) بينما بلغت نسبة القرارات المتعلقة بتراخيص الانشاء والإستثمار 15.5%، العدد الاكبر منها هو من الفئة الرابعة (38 قراراً)، اما نسبة القرارات المتعلقة بالإستثمار فبلغت 11.2%. (جدول رقم 2 ورسم بياني رقم 2)

اما بالنسبة لتوزيع القرارات بحسب الفئات، ف 45.3% من القرارات شملت المصانع المنتمية الى الفئة الثالثة، تليها المصانع المنتمية الى الفئة الرابعة بنسبة 32.6%. (جدول رقم 2 ورسم بياني رقم 3).

ويلاحظ ان 63.6% من القرارات سُجلت في محافظة جبل لبنان، 35.4% منها انشاء ، اما بالنسبة للفئة فتصدرتها الفئة الثالثة بـ 67 قراراً، وقد صدر العدد الاكبر في شهر كانون الثاني، تليها محافظة البقاع بـ 19% من القرارات، 75.5% منها انشاء فمحافظة لبنان الجنوبي بنسبة 7%. (جدول 3 و 4 و 5)

ومن المناطق الصناعية التي سجلت عدداً ملحوظاً من القرارات فقد برزت زحلة حوش الأمراء أراضي (12 قرار، 9 منها انشاء ومعظم قراراتها من الفئة الثالثة) فرومية (8 قرارات، 4 منها إنشاء و5 منها تنتمي إلى الفئة الثالثة) فالبوشرية (7 قرارات) فبعبدات والشويفات الأمراء والميتين ومزرعة يشوع (6 قرارات لكل منها). (جدول 6 و 7)

اما بالنسبة الى توزيع القرارات بحسب النشاط الصناعي فقد كان نصيب مواد البناء هو الاكبر بـ 68 قراراً (26.4%)، 66.2% منها هي من الفئة الثالثة، 37 قرار انشاء و 11 قرار استثمار، تليها مباشرة صناعة المواد الغذائية بنسبة 24% ومن ثم صناعة المنتجات المعدنية والكهربائية الفنية بنسبة 9.3%. (جدول رقم 8 و 9 و 10 و 11).

جدول رقم 1- توزيع قرارات الترخيص بحسب الشهر خلال النصف الاول من العام 2014

المجموع	حزيران	ايار	نيسان	آذار	شباط	كانون الثاني
258	52	56	24	32	39	55

جدول رقم 2- توزيع قرارات الترخيص بحسب نوع القرار والفئة خلال النصف الاول من العام 2014

المجموع	اقفال مصنع	عدم الموافقة على ترخيص/ الغاء ترخيص	تجديد رخصة انشاء / استثمار	تنبيه / طلب تسوية	استثمار	تعديل ترخيص / نقل حق ترخيص	انشاء		انشاء واستثمار	
							منشأ جديد	منشأ سابقاً		
0										الفئة 1
49	1		3	14	10	5	7	9		الفئة 2
117	1	4	4	4	14	11	32	46	1	الفئة 3
84		2	2	9	4	8	10	11	38	الفئة 4
8	1	1	1	1	1	2			1	الفئة 5
258	3	7	10	28	29	26	49	66	40	المجموع

جدول رقم 3- توزيع قرارات الترخيص بحسب نوع القرار والمحافظة خلال النصف الاول من العام 2014

المجموع	اقفال مصنع	عدم الموافقة على ترخيص/ الغاء ترخيص	تجديد رخصة انشاء / استثمار	تنبيه / طلب تسوية	استثمار	تعديل ترخيص / نقل حق ترخيص	انشاء		انشاء واستثمار	
							منشأ جديد	منشأ سابقاً		
164	2	6	5	23	20	19	22	36	31	جبل لبنان
49	1	1	2	1	3	1	19	18	3	البقاع
18			1	2	2	1	3	4	5	لبنان الجنوبي
14				1	2	1	3	7		النبطية
12			2	1	2	3	2	1	1	لبنان الشمالي
1						1				بيروت
258	3	7	10	28	29	26	49	66	40	المجموع

جدول رقم 4- توزيع قرارات الترخيص بحسب الفئة والمحافظة خلال النصف الاول من العام 2014

المجموع	الفئة 5	الفئة 4	الفئة 3	الفئة 2	الفئة 1	
164	6	60	67	31		جبل لبنان
49		17	25	7		البقاع
18	2	5	8	3		لبنان الجنوبي
14			9	5		النبطية
12		1	8	3		لبنان الشمالي
1		1				بيروت
258	8	84	117	49	0	المجموع

جدول رقم 5- توزيع قرارات الترخيص بحسب المحافظة والشهر خلال النصف الاول من العام 2014

المجموع	بيروت	لبنان الشمالي	النبطية	لبنان الجنوبي	البقاع	جبل لبنان	
55	1	1	1	2	10	40	كانون الثاني
39		6	2	1	6	24	شباط
32		2	1	3	13	13	آذار
24		2		3		19	نيسان
56		1	4	3	10	38	ايار
52			6	6	10	30	حزيران
258	1	12	14	18	49	164	المجموع

جدول رقم 6- توزيع قرارات الترخيص في ابرز المناطق الصناعية بحسب نوع القرار خلال النصف الاول من العام 2014

المجموع	اقفال مصنع	عدم الموافقة على ترخيص/ الغاء ترخيص	تجديد رخصة انشاء/ استثمار	تنبيه / طلب تسوية	استثمار	تعديل ترخيص / نقل حق ترخيص	انشاء		انشاء واستثمار	
							منشأ جديد	منشأ سابقاً		
12			1	1			2	7	1	زحلة حوش الامراء اراضي
8			1		1	1	1	3	1	رومية
7					1	3		2	1	البوشرية
6					1	1	1	3		بعبدات
6					1		1	2	1	الشويفات الامراء
6			1		1		1	3		المتين
6					1	1	2		2	مزرعة يشوع
5		1						2	2	برج البراجنة
5		1					1	3		تعنابل
5		1	1	1		1		1		جديدة المتن
5	1							1	2	الدكوانة
5							3	2		رعيت
5				3				1	1	الشويفات
5					1	2			2	الشياح
5				5						كيفون
4					2			1	1	الشويفات العمروسية
4						1	2	1		عين سعادة
4								2	2	الغازية
4					1			3		كفر شيما

جدول رقم 7- توزيع قرارات الترخيص في ابرز المناطق الصناعية بحسب الفئة خلال النصف الاول من العام 2014

المجموع	الفئة 5	الفئة 4	الفئة 3	الفئة 2	
					زحلة حوش الامراء
12		4	8		اراضي
8		3	5		روميّه
7	1	1	3	2	البوشرية
6	1		5		بعبدات
6		1	3	2	الشويفات الامراء
6			6		المتين
6		2	2	2	مزرعة يشوع
5		3	1	1	برج البراجنة
5		2	3		تعنايل
5		3	2		جديدة المتن
5	1	2	2		الدكوانة
5			4	1	رعيت
5		1		4	الشويفات
5		5			الشباح
5			2	3	كيفون
4			1	3	الشويفات العمروسية
4		1	2	1	عين سعادة
4		1	3		الغازية
4			4		كفر شيما

جدول رقم 8- توزيع قرارات الترخيص بحسب الفئة والصنف خلال النصف الاول من العام 2014

المجموع	الفئة 5	الفئة 4	الفئة 3	الفئة 2	الفئة 1	
68		2	45	21		مواد بناء
62	1	43	16	2		صناعة المواد الغذائية
24		10	11	3		المنتجات المعدنية والكهربائية الفنية
17		7	10			صناعة المفروشات والخشب
17			11	6		الصناعات الكيماوية
14			13	1		المطاط والبلاستيك
13				13		منتجات المناجم والمقالع
11		8	1	2		صناعة المعادن الأولية
10	6	2	2			النشر والطباعة ووسائل الإعلان
8			8			صناعة الآلات (الميكانيك)
5		5				صناعة أدوات وتجهيزات مختلفة
2		2				صناعة الملابس والمواد وصبغ الفرو
2		2				صناعة الورق
2	1	1				المنتجات النسيجية
1				1		اعادة تصنيع
1		1				انتاج آلات ومعدات كهربائية مختلفة
1		1				صناعات عائدة للمواصلات
258	8	84	117	49	0	المجموع

جدول رقم 9- توزيع قرارات الترخيص بحسب المحافظة والصنف خلال النصف الاول من العام 2014

المجموع	بيروت	لبنان الشمالي	النبطية	لبنان الجنوبي	البقاع	جبل لبنان	
68		6	3	4	17	38	مواد بناء
62	1	2	3	4	14	38	صناعة المواد الغذائية
24			1	4	2	17	المنتجات المعدنية والكهربائية الفنية
17				1		16	صناعة المفروشات والخشب
17		2	3		1	11	الصناعات الكيماوية
14				1	3	10	المطاط والبلاستيك
13		1	2	1	2	7	منتجات المناجم والمقالع
11		1		1	4	5	صناعة المعادن الأولية
10				1		9	النشر والطباعة ووسائل الإعلان
8			2		2	4	صناعة الآلات (الميكانيك)
5						5	صناعة أدوات وتجهيزات مختلفة
2					1	1	صناعة الملابس والمواد وصبغ الفرو
2					1	1	صناعة الورق
2				1		1	المنتجات النسيجية
1						1	اعادة تصنيع
1					1		انتاج آلات ومعدات كهربائية مختلفة
1					1		صناعات عائدة للمواصلات
258	1	12	14	18	49	164	المجموع

جدول رقم 10 - توزيع قرارات الترخيص بحسب نوع القرار والصنف خلال النصف الاول من العام 2014

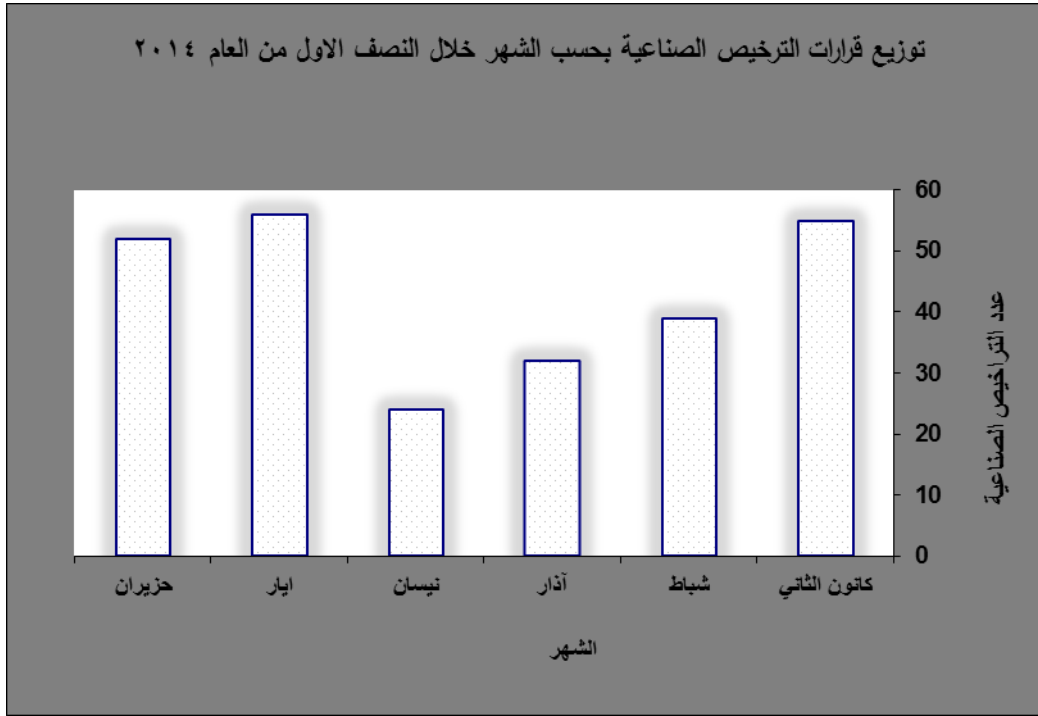
المجموع	اقفال مصنع	عدم الموافقة على ترخيص/ الغاء ترخيص	تجديد رخصة إنشاء/ استثمار	تنبيه / طلب تسوية	استثمار	تعديل ترخيص / نقل حق ترخيص	انشاء		انشاء واستثمار	
							منشأ جديد	منشأ سابقاً		
68	1	2	4	9	11	4	23	14		مواد بناء
62		3	3	6	7	7	5	11	20	صناعة المواد الغذائية
24				2	2	1	3	12	4	المنتجات المعدنية والكهربائية الفنية
17					4	4	3	6		صناعة المفروشات والخشب
17				4		2	3	6	2	الصناعات الكيماوية
14				1	1	2	3	7		المطاط والبلاستيك
13	1		2	4	2	1	1	2		منتجات المناجم والمقالع
11					1	1	3	2	4	صناعة المعادن الأولية
10	1	1	1	2	1	2		1	1	النشر والطباعة ووسائل الإعلان
8		1				1	3	3		صناعة الآلات (الميكانيك)
5						1			4	صناعة أدوات وتجهيزات مختلفة
										صناعة الملابس والمواد وصيغ
2								1	1	الفرو
2								1	1	صناعة الورق
2									2	المنجات النسيجية
1							1			اعادة تصنيع
1							1			انتاج آلات ومعدات كهربائية مختلفة
1									1	صناعات عائدة للمواصلات
258	3	7	10	28	29	26	49	66	40	المجموع

جدول رقم 11- توزيع قرارات الترخيص في ابرز المناطق الصناعية بحسب الصنف خلال النصف الاول من العام 2014

كفرشما	الغازية	عين سعادة	الشويفات العمروسية	كيفون	الشيح	الشويفات	رعبت	الدكوانة	جديدة المتن	تعنايل	برج البراجنة	مزرعة يشوع	المتين	الشويفات الامراء	بعيدات	البوشيرية	روميه	زحلة حوش الامراء اراضي	
1		1	2	1		3	5	1	1	1			2	4	2	1	1	2	مواد بناء
	2			1	5	1			2		2	2			1		1	5	صناعة المواد الغذائية
1	2	1	1	1		1		1		1	1						2	1	المنتجات المعدنية والكهربائية الفنية
1									1		1		1		1	2			الصناعات الكيماوية
		1										1			2		3		صناعة المفروشات والخشب
1		1		1									2	1		2	1	2	المطاط والبلاستيك
				1								2							منتجات المناجم والمقالع
								1		1			1						صناعة المعادن الاولية
								2								1			النشر والطباعة ووسائل الاعلان
			1							1	1	1						1	صناعة الآلات (الماكينات)
									1							1			صناعة ادوات وتجهيزات مختلفة
										1				1					صناعة الورق
																		1	صناعات عائدة للمواصلات
4	4	4	4	5	5	5	5	5	5	5	5	6	6	6	6	7	8	12	المجموع

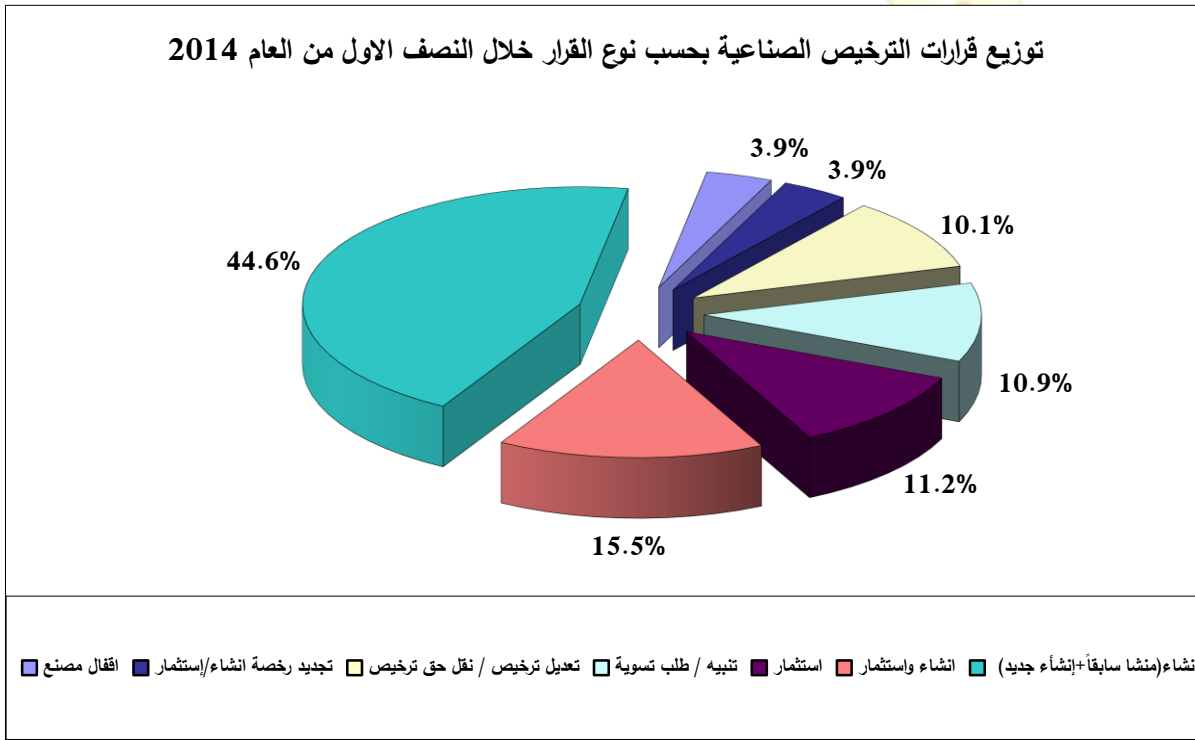
المملكة العربية السعودية
وزارة الصناعة

توزيع قرارات الترخيص الصناعية بحسب الشهر خلال النصف الاول من العام ٢٠١٤



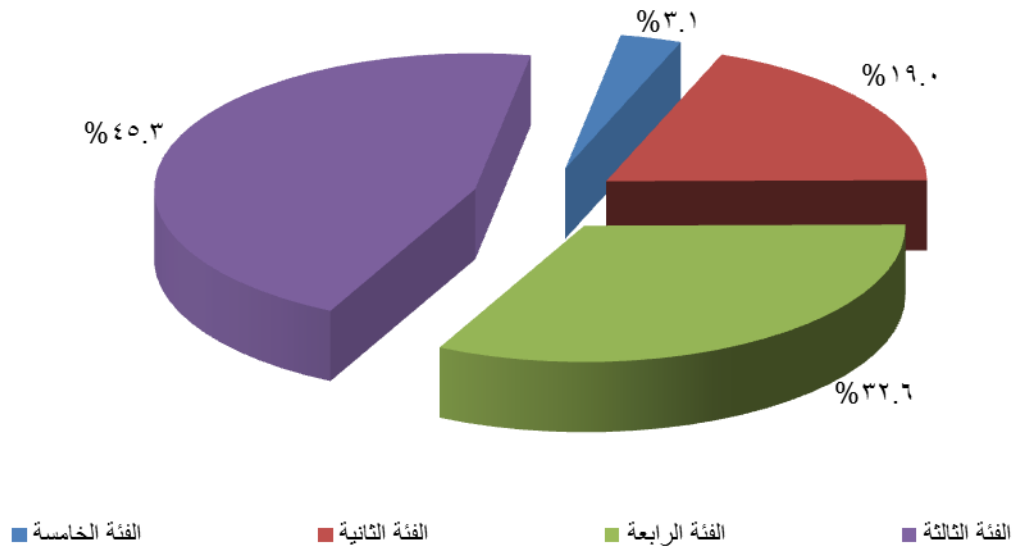
رسم بياني رقم 1

توزيع قرارات الترخيص الصناعية بحسب نوع القرار خلال النصف الاول من العام 2014



رسم بياني رقم 2

توزيع قرارات الترخيص الصناعية بحسب الفئة خلال النصف الاول من العام ٢٠١٤



رسم بياني رقم 3

الجمهورية اللبنانية
وزارة الصناعة

