

تقرير عن قرارات الترخيص الصناعية اللبنانية
خلال النصف الثاني من العام ٢٠١٤

الجمهورية اللبنانية
وزارة الصناعة

إعداد:

مصلحة المعلومات الصناعية



تقرير عن قرارات الترخيص خلال النصف الثاني من العام ٢٠١٤

بلغ عدد القرارات المتعلقة بالتراخيص الصناعية للمصانع خلال النصف الثاني من هذا العام ٣٢٠ قراراً مقابل ٢٠٥ قرارات خلال العام ٢٠١٣. وقد سُجِّل خلال شهر آب صدور العدد الأكبر منها (٦٦ قراراً) أما العدد الأدنى فقد سُجِّل خلال شهر ايلول (٣٤ قراراً). (جدول رقم ١ ورسم بياني رقم ١)

احتلت القرارات المتعلقة بتراخيص الانشاء النسبة الأعلى (٤٢,٢%)، العدد الأكبر منها هو من الفئة الثالثة (٦٧ قراراً) بينما بلغت نسبة القرارات المتعلقة بتراخيص الاستثمار ١٨,٤%، العدد الأكبر منها هو من الفئة الثالثة (٣٢ قراراً)، أما نسبة القرارات المتعلقة بتراخيص الانشاء والاستثمار فبلغت ١٦,٦%. (جدول رقم ٢ ورسم بياني رقم ٢)

أما بالنسبة لتوزيع القرارات بحسب الفئات، ف ٤٢,٥% من القرارات شملت المصانع المنتمية الى الفئة الثالثة، تليها المصانع المنتمية الى الفئة الرابعة بنسبة ٣٣,٨%. (جدول رقم ٢ ورسم بياني رقم ٣).

ويلاحظ ان ٥٥,٩% من القرارات سُجِّلَت في محافظة جبل لبنان، العدد الأكبر منها في قضاء المتن (٦٩ قراراً)، ٣٨,٥% منها انشاء، أما بالنسبة للفئة فتصدرتها الفئة الثالثة ب ٨٣ قراراً، وقد صدر العدد الأكبر في شهر آب، تليها محافظة البقاع بنسبة ٢٢,٥% من القرارات، العدد الأكبر منها في قضاء زحلة (٤٧ قراراً)، ٥٥,٦% منها انشاء، فمحافظة لبنان الشمالي بنسبة ١٠,٣%. (جدول ٣ و ٤ و ٥ و ٦)

ومن المناطق الصناعية التي سجلت عدداً ملحوظاً من القرارات فقد برزت البوشرية (١٢ قراراً، ٦ منها انشاء واستثمار وقراراتها من الفئات الثالثة والرابعة والخامسة) وزحلة حوش الامراء (١١ قراراً، ٥ منها انشاء وقراراتها من الفئات الاولى والثالثة والرابعة) وزحلة حوش الامراء اراضي (٩ قرارات، ٨ منها انشاء وقراراتها من الفئات الاولى والثالثة والرابعة). (جدول ٧ و ٨)

أما بالنسبة الى توزيع القرارات بحسب النشاط الصناعي فقد كان نصيب الصناعات الغذائية هو الأكبر ب ٨١ قراراً (٢٥,٣%)، ٦٥,٤% منها هي من الفئة الرابعة، من بينها ٢٦ قرار انشاء، تليها مباشرة صناعة مواد البناء بنسبة ١٩,١% ومعظم قراراتها تنتمي الى الفئة الثالثة ومن ثم الصناعات الكيماوية بنسبة ٨,٨%. (جدول رقم ٩ و ١٠ و ١١ و ١٢)

جدول رقم ١ - توزيع قرارات الترخيص بحسب الشهر خلال النصف الثاني من العام ٢٠١٤

المجموع	كانون الاول	تشرين الثاني	تشرين الاول	أيلول	آب	تموز
320	59	62	46	34	66	53

جدول رقم ٢ - توزيع قرارات الترخيص بحسب نوع القرار والفئة خلال النصف الثاني من العام ٢٠١٤

المجموع	تجديد استثمار	الغاء قرار / افعال مصنع	تجديد انشاء		تنبيه / طلب تسوية / اعادة فتح معمل	تعديل ترخيص / نقل حق ترخيص	انشاء واستثمار	استثمار	انشاء		
			انشاء جديد	منشأ سابقاً					انشاء جديد	منشأ سابقاً	
6								2	3	1	فئة اولى
53		2	2	1	3	2		12	12	19	فئة ثانية
136	1	1	4	1	11	18	1	32	22	45	فئة ثالثة
108			4	1	8	9	44	13	12	17	فئة رابعة
17		1			1	3	8			4	فئة خامسة
320	1	4	10	3	23	32	53	59	49	86	المجموع

جدول رقم ٣ - توزيع قرارات الترخيص بحسب نوع القرار والمحافظة خلال النصف الثاني من العام ٢٠١٤

المجموع	تجديد استثمار	الغاء قرار / افعال مصنع	تجديد انشاء		تنبيه / طلب تسوية / اعادة فتح معمل	تعديل ترخيص / نقل حق ترخيص	انشاء واستثمار	استثمار	انشاء		
			انشاء جديد	منشأ سابقاً					انشاء جديد	منشأ سابقاً	
179		1	5	2	12	22	42	26	23	46	جبل لبنان
72	1		2	1	3	3	4	18	16	24	البقاع
33		3	2		4	4	5	5	5	5	لبنان الشمالي
18			1		3	1	1	6	2	4	النبطية
17					1	2	1	4	3	6	لبنان الجنوبي
1										1	بيروت
320	1	4	10	3	23	32	53	59	49	86	المجموع

جدول رقم ٤ - توزيع قرارات الترخيص بحسب الفئة والمحافظة خلال النصف الثاني من العام ٢٠١٤

المجموع	فئة خامسة	فئة رابعة	فئة ثالثة	فئة ثانية	فئة اولى	
179	14	58	83	23	1	جبل لبنان
72		31	29	7	5	البقاع
33	1	9	12	11		لبنان الشمالي
18	1	5	5	7		النبطية
17	1	4	7	5		لبنان الجنوبي
1		1				بيروت
320	17	108	136	53	6	المجموع

جدول رقم ٥ - توزيع قرارات الترخيص بحسب نوع القرار والقضاء خلال النصف الثاني من العام ٢٠١٤

المجموع	تجديد استثمار	الغاء قرار / اقفال مصنع	تجديد انشاء		تنبيه / طلب تسوية / اعادة فتح معمل	تعديل ترخيص / نقل حق ترخيص	انشاء واستثمار	استثمار	انشاء		
			انشاء جديد	منشأ سابقاً					انشاء جديد	منشأ سابقاً	
69		1		1	2	6	21	11	10	17	المتن
47	1		1	1	3	2	3	11	10	15	زحلة
35			1		1	3	5	5	3	17	عاليه
27			1	1	4	4	3	4	7	3	جبيل
22					2	4	10	3		3	بعيدا
17			2		3	3	3	2	2	2	الشوف
16			1			1	1	6	3	4	بعبك
9					1	1		1	2	4	الكورة
9					3	1	1	3	1		النبطية
9			1			2		1	1	4	كسروان
8					1	1	1	1	2	2	صيدا
7		1	2				1	2		1	البترون
7					2	1		2	2		عكار
6		2			1	1	2				زغرتا
6						1		2		3	صور
5								2		3	بنت جبيل
4								1	2	1	البقاع الغربي
3										3	الهرمل
3								1	1	1	جزين
3			1						1	1	حاصبيا
2						1			1		المنية الضنية
2									1	1	راشيا
1										1	بيروت
1							1				بشري
1							1				طرابلس
1								1			مرجعيون
320	1	4	10	3	23	32	53	59	49	86	المجموع

جدول رقم ٦- توزيع قرارات الترخيص بحسب المحافظة والشهر خلال النصف الثاني من العام ٢٠١٤

المجموع	بيروت	لبنان الجنوبي	النبطية	لبنان الشمالي	البقاع	جبل لبنان	
53		2	5	6	13	27	تموز
66		2	1	10	13	40	آب
34		2	4	3	9	16	أيلول
46		2		3	11	30	تشرين الاول
62		4	5	5	14	34	تشرين الثاني
59	1	5	3	6	12	32	كانون الاول
320	1	17	18	33	72	179	المجموع

جدول رقم ٧- توزيع قرارات الترخيص في ابرز المناطق الصناعية بحسب نوع القرار خلال النصف الثاني من العام ٢٠١٤

المجموع	تجديد انشاء		تنبيه / طلب تسوية / اعادة فتح معمل	تعديل ترخيص / نقل حق ترخيص	انشاء واستثمار	استثمار	انشاء		
	انشاء جديد	منشأ سابقاً					انشاء جديد	منشأ سابقاً	
12				1	6	1		4	البوشرية
11		1			1	4	3	2	زحلة حوش الامراء
9						1	2	6	زحلة حوش الامراء اراضي
8			3		1	1	2	1	حالات
6		1	1	2			2		حصرايل
5			1	2				2	بشامون
5					1	2	1	1	بعبدات
5					1	2		2	شويقات العمروسية
5					1		2	2	الفنار
5					1	1	1	2	كيفون

جدول رقم ٨- توزيع قرارات الترخيص في ابرز المناطق الصناعية بحسب الفئة خلال النصف الثاني من العام ٢٠١٤

المجموع	فئة خامسة	فئة رابعة	فئة ثالثة	فئة ثانية	فئة اولى	
12	1	6	5			البوشرية
11		7	1		3	زحلة حوش الامراء
9		5	3		1	زحلة حوش الامراء اراضي
8	1	4	2	1		حالات
6			5	1		حصرايل
5			5			بشامون
5		1	4			بعبدات
5		2	3			شويقات العمروسية
5		2	2	1		الفنار
5	1		2	2		كيفون

جدول رقم ٩ - توزيع قرارات الترخيص بحسب الفئة والصنف خلال النصف الثاني من العام ٢٠١٤

المجموع	فئة خامسة	فئة رابعة	فئة ثالثة	فئة ثانية	فئة اولى	
81	4	53	18	6		صناعة المواد الغذائية
61		2	46	10	3	مواد بناء
28			18	9	1	الصناعات الكيماوية
28			27	1		المطاط والبلاستيك
26		19	7			المنتجات المعدنية والكهربائية الفنية
22			2	20		منتجات المناجم والمقالع
16	7	7	2			النشر والطباعة ووسائل الاعلان
10		7	3			صناعة المفروشات والخشب
8	2	4	2			صناعة ادوات وتجهيزات مختلفة
8			8			صناعة الآلات (الماكينات)
7	3	4				المنتجات النسيجية
7		6		1		صناعة المعادن الاولية
5				5		اعادة تصنيع
5	1	2	1	1		صناعة الورق
3		1	2			انتاج آلات ومعدات كهربائية مختلفة
2					2	المواد المنجمية
2		2				صناعة الملابس والمواد وصبغ الفرو
1		1				صناعة الجلود
320	17	108	136	53	6	المجموع

جدول رقم ١٠ - توزيع قرارات الترخيص بحسب المحافظة والصنف خلال النصف الثاني من العام ٢٠١٤

المجموع	بيروت	لبنان الجنوبي	النبطية	لبنان الشمالي	البقاع	جبل لبنان	
81	1	4	3	12	26	35	صناعة المواد الغذائية
61		5	2	10	13	31	مواد بناء
28		2	4	2	5	15	الصناعات الكيماوية
28					11	17	المطاط والبلاستيك
26		2	3		5	16	المنتجات المعدنية والكهربائية الفنية
22		3	2	4	1	12	منتجات المناجم والمقالع
16			1	1		14	النشر والطباعة ووسائل الاعلان
10						10	صناعة المفروشات والخشب
8					1	7	صناعة ادوات وتجهيزات مختلفة
8		1	1			6	صناعة الآلات (الماكينات)
7					1	6	المنتجات النسيجية
7			1		4	2	صناعة المعادن الاولية
5			1	3		1	اعادة تصنيع
5					1	4	صناعة الورق
3					3		انتاج آلات ومعدات كهربائية مختلفة
2					1	1	المواد المنجمية
2					1	1	صناعة الملابس والمواد وصبغ الفرو
1						1	صناعة الجلود
320	1	17	18	33	72	179	المجموع

جدول رقم ١١ - توزيع قرارات الترخيص بحسب نوع القرار والصنف خلال النصف الثاني من العام ٢٠١٤

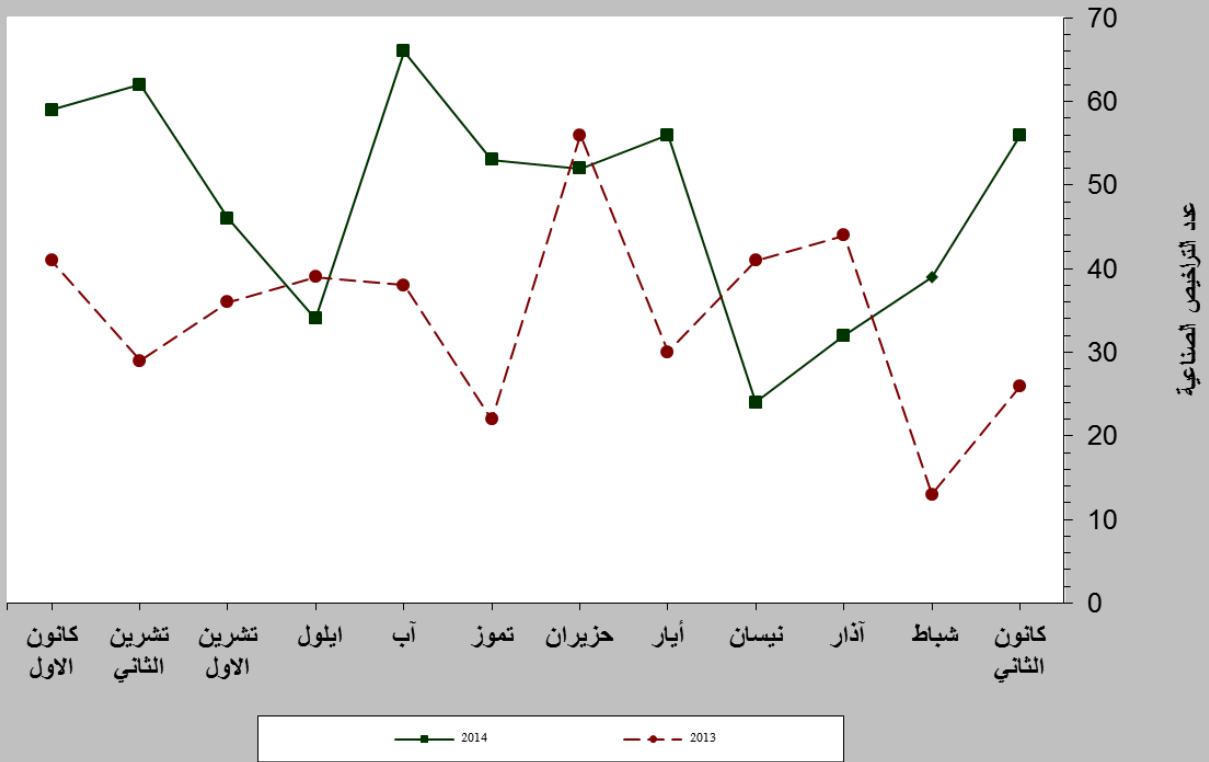
المجموع	تجديد استثمار	الغاء قرار / اقفال مصنع	تجديد انشاء		تنبيه / طلب تسوية / اعادة فتح معمل	تعديل ترخيص / نقل حق ترخيص	انشاء واستثمار	استثمار	انشاء		
			انشاء جديد	منشأ سابقاً					انشاء جديد	منشأ سابقاً	
81			4	1	3	14	19	14	5	21	صناعة المواد الغذائية
61	1	2	2	1	5	5	1	18	16	10	مواد بناء
28			2			1		7	6	12	الصناعات الكيماوية
28			1		3	5		3	3	13	المطاط والبلاستيك
26					3	1	5	3	7	7	المنتجات المعدنية والكهربائية الفنية
22		1		1	2	1		5	4	8	منتجات المناجم والمقالع
16		1			2	2	10			1	النشر والطباعة ووسائل الاعلان
10					1		4	2	1	2	صناعة المفروشات والخشب
8						1	4	1		2	صناعة ادوات وتجهيزات مختلفة
8								3		5	صناعة الآلات (الماكينات)
7						1	5		1		المنتجات النسيجية
7			1		1		1	1	3		صناعة المعادن الاولية
5					1				2	2	اعادة تصنيع
5					2	1	1			1	صناعة الورق
3								2		1	انتاج آلات ومعدات كهربائية مختلفة
2									1	1	المواد المنجمية
2								2			صناعة الملابس والمواد وصبغ الفرو
1								1			صناعة الجلود
320	1	4	10	3	23	32	53	59	49	86	المجموع

جدول رقم ١٢ - توزيع قرارات الترخيص في ابرز المناطق الصناعية بحسب الصنف خلال النصف الثاني من العام ٢٠١٤

كيفون	الفنار	شويقات العمروسية	بعبدات	بشامون	حصاريل	حالات	زحلة حوش الامراء اراضي	زحلة حوش الامراء	البوشرية	
1	3	2	1	1			2	3		صناعة المواد الغذائية
1					4			3		مواد بناء
	1					1	3		3	الصناعات الكيماوية
		1	1	1			1		2	المطاط والبلاستيك
		1	1		1	1	1	1	2	المنتجات المعدنية والكهربائية الفنية
2				1						منتجات المناجم والمقالع
						3			1	النشر والطباعة ووسائل الاعلان
			2			1			1	صناعة المفروشات والخشب
								1		صناعة ادوات وتجهيزات مختلفة
		1		2						صناعة الآلات (الماكينات)
	1						1		2	المنتجات النسيجية
							1	2		صناعة المعادن الاولية
										اعادة تصنيع
1					1	2				صناعة الورق
										انتاج آلات ومعدات كهربائية مختلفة
										المواد المنجمية
								1	1	صناعة الملابس والمواد وصبغ القرو
										صناعة الجلود
5	5	5	5	5	6	8	9	11	12	المجموع

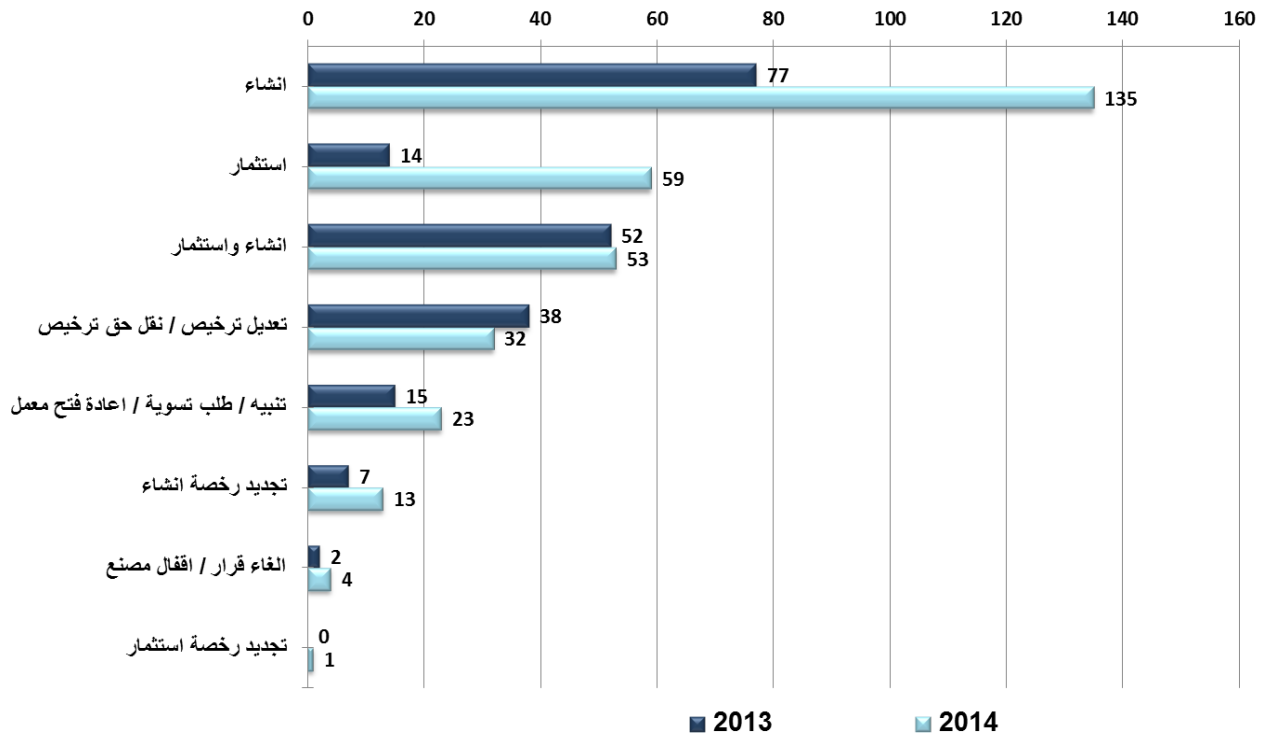
الجمهورية اللبنانية
وزارة الصناعة

مقارنة عدد قرارات الترخيص الصناعية خلال عامي 2013 - 2014



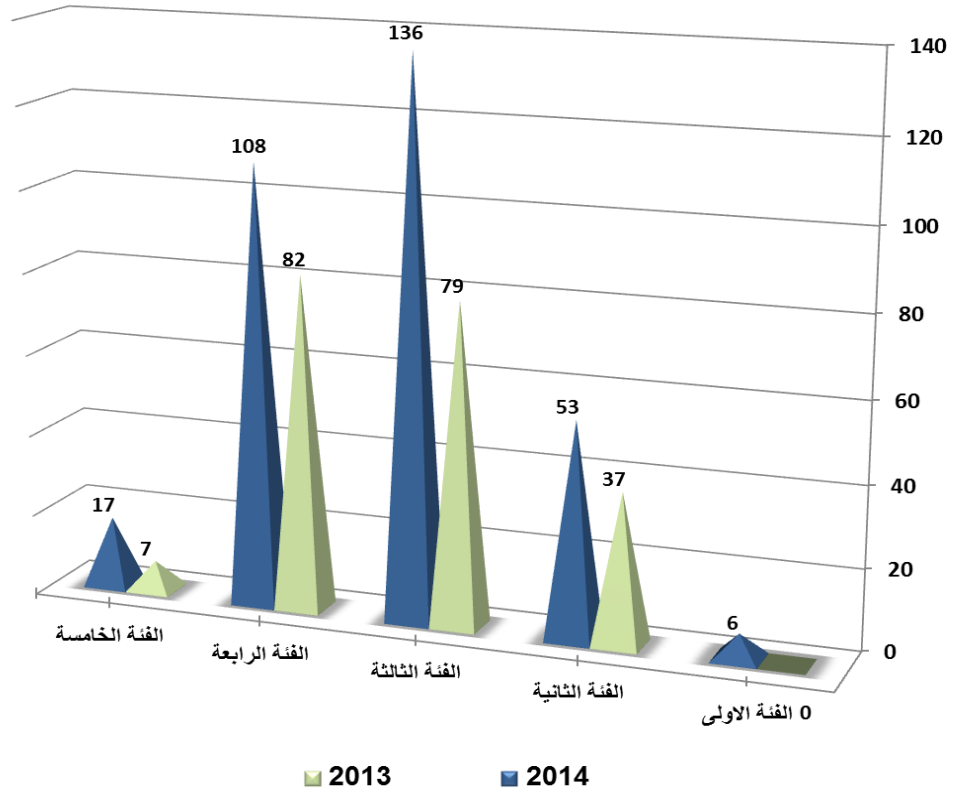
رسم بياني رقم ١

توزيع قرارات الترخيص الصناعية بحسب نوع الترخيص خلال الفصل الثاني من عامي 2013 - 2014



رسم بياني رقم ٢

توزيع قرارات الترخيص الصناعية بحسب فئة الترخيص خلال الفصل الثاني من عامي 2013 - 2014



وزارة الصناعة

رسم بياني رقم ٣