

تقرير عن قرارات الترخيص الصناعية اللبنانية  
خلال النصف الاول من العام ٢٠١٥

الجمهورية اللبنانية  
وزارة الصناعة

إعداد:

مصلحة المعلومات الصناعية



## تقرير عن قرارات الترخيص خلال النصف الاول من العام ٢٠١٥

بلغ عدد القرارات المتعلقة بالتراخيص الصناعية للمصانع خلال النصف الاول من هذا العام ٣٥٧ قراراً مقابل ٢٥٨ قراراً خلال العام ٢٠١٤ و ٢١٠ قرارات خلال العام ٢٠١٣. وقد سُجل خلال شهر نيسان صدور العدد الاكبر منها (٩٧ قراراً) اما العدد الادنى فقد سُجل خلال شهر آذار (٢٣ قراراً). (جدول رقم ١ ورسم بياني رقم ١)

احتلت القرارات المتعلقة بتراخيص الانشاء النسبة الأعلى (٣٧.٨%)، العدد الاكبر منها هو من الفئة الثالثة (٨٣ قراراً) بينما بلغت نسبة القرارات المتعلقة بتراخيص الاستثمار ٢١.٨%، العدد الاكبر منها هو من الفئة الثالثة (٤٣ قراراً)، اما نسبة القرارات المتعلقة بتراخيص الانشاء والاستثمار فبلغت ١٥.٤%. (جدول رقم ٢ ورسم بياني رقم ٢)

اما بالنسبة لتوزيع القرارات بحسب الفئات، ف ٤٤.٨% من القرارات شملت المصانع المنتمية الى الفئة الثالثة، تليها المصانع المنتمية الى الفئة الرابعة بنسبة ٣٤.٥%. (جدول رقم ٢).

ويلاحظ ان ٥٥.٥% من القرارات سُجلت في محافظة جبل لبنان، العدد الاكبر منها في قضاء المتن (٥٩ قراراً)، و ٣١.٣% منها انشاء، اما بالنسبة للفئة فتصدرتها الفئة الثالثة بـ ٩٠ قراراً، وقد صدر العدد الاكبر في شهر نيسان، تليها محافظة البقاع بنسبة ١٧.١% من القرارات، العدد الاكبر منها في قضاء زحلة (٣١ قراراً)، و ٥٤.١% منها انشاء، فمحافظة لبنان الشمالي بنسبة ٩%. (جدول ٣ و ٤ و ٥ و ٦)

ومن المناطق التي سجلت عدداً ملحوظاً من القرارات فقد برزت الشياح (٩ قرارات، ٤ منها انشاء واستثمار وقراراتها من الفئات الثانية والثالثة والرابعة) والشويفات (٧ قرارات، ٤ منها انشاء وقراراتها من الفئات الثانية والثالثة والرابعة) والمتين (٦ قرارات، ٣ منها انشاء وقراراتها من الفئات الثانية والثالثة والرابعة). (جدول ٧ و ٨)

اما بالنسبة الى توزيع القرارات بحسب النشاط الصناعي فقد كان نصيب الصناعات الغذائية هو الاكبر بـ ١٠.٤% قرارات، ٥٢.٩% منها هي من الفئة الرابعة، من بينها ٣٤ قرار انشاء، تليها مباشرة صناعة مواد البناء بنسبة ١٧.٤% ومعظم قراراتها تنتمي الى الفئة الثالثة ومن ثم الصناعات الكيماوية بنسبة ١٠.٦%. (جدول رقم ٩ و ١٠ و ١١ و ١٢)

جدول رقم ١- توزيع قرارات الترخيص بحسب الشهر خلال النصف الاول من العام ٢٠١٥

المجموع	حزيران	أيار	نيسان	آذار	شباط	كانون الثاني
٣٥٧	٨٠	٥٠	٩٧	٢٣	٤٨	٥٩

جدول رقم ٢- توزيع قرارات الترخيص بحسب نوع القرار والفئة خلال النصف الاول من العام ٢٠١٥

المجموع	تجديد رخصة انشاء		تنبيهه / طلب تسوية / اعادة فتح معمل	عدم الموافقة على انشاء مصنع / اقبال مصنع	تعديل ترخيص / نقل حق ترخيص	انشاء واستثمار	انشاء		
	انشاء جديد	منشأ سابقاً					انشاء جديد	منشأ سابقاً	
٤					١	٢	١		فئة اولى
٥٥	٢	١	٢	٤	٨	١٦	١٦	٦	فئة ثانية
١٦٠	٣	١	٦	٦	١٤	٤٣	٥٦	٢٧	فئة ثالثة
١٢٣	٥		٧	١٢	١٢	١٥	١٨	٦	فئة رابعة
١٥			١	٢	٢	٣	٣	٢	فئة خامسة
٣٥٧	١٠	٢	١٦	٢٤	٣٧	٧٨	٩٤	٤١	المجموع

جدول رقم ٣- توزيع قرارات الترخيص بحسب نوع القرار والمحافظة خلال النصف الاول من العام ٢٠١٥

المجموع	تجديد رخصة انشاء		تنبيهه / طلب تسوية / اعادة فتح معمل	عدم الموافقة على انشاء مصنع / اقبال مصنع	تعديل ترخيص / نقل حق ترخيص	انشاء واستثمار	استثمار	انشاء		
	انشاء جديد	منشأ سابقاً						انشاء جديد	منشأ سابقاً	
١٩٨	٦	١	٨	١٦	٢٠	٣٩	٤٦	٤٤	١٨	جبل لبنان
٦١	٣		٢	١	٢	٧	١٣	٢٧	٦	البقاع
٣٢	١		٣	٥	٥	١	٤	٧	٦	لبنان الشمالي
٣١		١	٢	٠	٤	١	٨	٩	٦	لبنان الجنوبي
٢٤			١	١	١	٣	٧	٦	٥	النبطية
١١				١	٥	٤		١		بيروت
٣٥٧	١٠	٢	١٦	٢٤	٣٧	٥٥	٧٨	٩٤	٤١	المجموع

جدول رقم ٤- توزيع قرارات الترخيص بحسب الفئة والمحافظة خلال النصف الاول من العام ٢٠١٥

المجموع	فئة خامسة	فئة رابعة	فئة ثالثة	فئة ثانية	فئة اولى	
١٩٨	٨	٧٧	٩٠	٢٣		جبل لبنان
٦١	١	٢٠	٣٢	٨		البقاع
٣٢	١	٧	١٠	١١	٣	لبنان الشمالي
٣١	١	٥	١٧	٧	١	لبنان الجنوبي
٢٤	٢	٦	١٠	٦		النبطية
١١	٢	٨	١			بيروت
٣٥٧	١٥	١٢٣	١٦٠	٥٥	٤	المجموع

جدول رقم ٥- توزيع قرارات الترخيص بحسب نوع القرار والقضاء خلال النصف الاول من العام ٢٠١٥

المجموع	تجديد رخصة انشاء		تنبيه / طلب تسوية / اعادة فتح معمل	عدم الموافقة على انشاء مصنع / اقبال مصنع	تعديل ترخيص / نقل حق ترخيص	انشاء واستثمار	استثمار	انشاء		
	انشاء جديد	منشأ سابقاً						انشاء جديد	منشأ سابقاً	
٥٩		١	٤	٥	٨	١٣	١٠	١٦	٢	المتن
٤١	٢		١	٥	٢	٥	١١	٨	٧	عاليه
٣١	٢		١	١	٢	٦	٦	١٢	١	زحلة
٢٨	٢		١	٢	٢	٢	١٠	٦	٣	الشوف
٢٧	٢				٤	٥	٧	٥	٤	جبيل
٢٥			٢		١	١١	٦	٤	١	بعيدا
٢٣			٢		٣	١	٧	٧	٣	صيدا
٢١						١	٥	١١	٤	بعلبك
١٨				٤	٣	٣	٢	٥	١	كسروان
١٤			١	١	١	٣	٣	٢	٣	النبطية
١٢	١			٣	١	١	٢	٣	١	الكورة
١٠				١	٤	٤		١		بيروت
١٠			٣	٢	١		١	١	٢	عكار
٦					١		١	١	٣	البترون
٦							٢	٣	١	البقاع الغربي
٦		١					١	٢	٢	صور
٤							٢	١	١	حاصبيا
٤							١	٢	١	مرجعيون
٢							١	١		بنت جبيل
٢					١				١	جزين
٢	١							١		راشيا
١					١					المنية الضنية
١			١							الهرمل
١								١		بشري
١					١					بيروت
١					١					زغرنا
١					٠			١		طرابلس
٣٥٧	١٠	٢	١٦	٢٤	٣٧	٥٥	٧٨	٩٤	٤١	المجموع

جدول رقم ٦- توزيع قرارات الترخيص بحسب المحافظة والشهر خلال النصف الاول من العام ٢٠١٥

المجموع	بيروت	النبطية	لبنان الجنوبي	لبنان الشمالي	البقاع	جبل لبنان	كانون الثاني
٥٩	٢	٧	٣	٥	٤	٣٨	كانون الثاني
٤٨	٥	٣		٣	٧	٣٠	شباط
٢٣	١		٣	٣	٢	١٤	آذار
٩٧	٢	٦	٩	٥	٢١	٥٤	نيسان
٥٠	١	٢	١	٦	٥	٣٥	ايار
٨٠		٦	١٥	١٠	٢٢	٢٧	حزيران
٣٥٧	١١	٢٤	٣١	٣٢	٦١	١٩٨	المجموع

جدول رقم ٧- توزيع قرارات الترخيص في ابرز المناطق الصناعية بحسب نوع القرار خلال النصف الاول من العام ٢٠١٥

المجموع	تجديد رخصة انشاء		تنبيه / طلب تسوية / اعادة فتح معمل	عدم الموافقة على انشاء مصنع / اقفال مصنع	تعديل ترخيص / نقل حق ترخيص	انشاء واستثمار	استثمار	انشاء		
	انشاء جديد	منشأ سابقاً						انشاء جديد	منشأ سابقاً	
٩			١			٣	٤	١		الشيح
٧			١	١			١	١	٣	الشويفات
٦						١	٢	٣		المتين
٥	١			٢			٢			انفه
٥			١	١		٣				برج حمود
٥			١	١			٢	١		البوشرية
٥						١	٢	٢		حالات
٥		١		١		١		٢		روميه
٥					١	١	١	١	١	زوق مصبح
٥			١		١		١	١	١	صيدا الدرمان
٥						١	٢		٢	عرمون عاليه
٥					١		٢	١	١	الغازية

الجمهورية اللبنانية

جدول رقم ٨- توزيع قرارات الترخيص في ابرز المناطق الصناعية بحسب الفئة خلال النصف الاول من العام ٢٠١٥

المجموع	فئة خامسة	فئة رابعة	فئة ثالثة	فئة ثانية	فئة اولى	
٩		٥	١	٣		الشيح
٧		١	٤	٢		الشويفات
٦		١	٢	٣		المتين
٥		٢		٢	١	انفه
٥		٤	١			برج حمود
٥		١	٣	١		البوشرية
٥	١	٢	٢			حالات
٥		١	٤			روميه
٥			٥			زوق مصبح
٥	١	١	٢	١		صيدا الدرمان
٥		١	٤			عرمون عاليه
٥		١	٣	١		الغازية

جدول رقم ٩- توزيع قرارات الترخيص بحسب الفئة والنشاط الصناعي خلال النصف الاول من العام ٢٠١٥

المجموع	فئة خامسة	فئة رابعة	فئة ثالثة	فئة ثانية	فئة اولى	
١٠٤	٧	٥٥	٣٤	٧	١	صناعة المواد الغذائية
٦٢		٢	٤٩	١١		مواد بناء
٣٨		١	٢٥	١١	١	الصناعات الكيماوية
٢٦		١٨	٨			المنتجات المعدنية والكهربائية الفنية
٢٢		٢	٢	١٨		منتجات المناجم والمقالع
٢٠			١٦	٤		المطاط والپلاستيك
١٧		١١	٦			صناعة المفروشات والخشب
١٢	٥	٦	١			النشر والطباعة ووسائل الاعلان
١٠		٦	٤			انتاج آلات ومعدات كهربائية مختلفة
١٠			١٠			صناعة الآلات (الماكينات)
٩		٦	٣			صناعة المعادن الاولية
٨	١	٥	٢			صناعة ادوات وتجهيزات مختلفة
٥		٥				المنتجات النسيجية
٤		٤				صناعة الملابس والمواد وصبغ الفرو
٤	٢	٢				صناعة الورق
٣				٣		اعادة تصنيع
٣				١	٢	المواد المنجمية
٣٥٧	١٥	١٢٣	١٦٠	٥٥	٤	المجموع

جدول رقم ١٠- توزيع قرارات الترخيص بحسب المحافظة والنشاط الصناعي خلال النصف الاول من العام ٢٠١٥

المجموع	بيروت	التبعية	لبنان الجنوبي	لبنان الشمالي	البقاع	جبل لبنان	
١٠٤	٨	٦	٥	٩	٣٢	٤٤	صناعة المواد الغذائية
٦٢		٣	٨	٢	١١	٣٨	مواد بناء
٣٨		٤	٢	٥	٤	٢٣	الصناعات الكيماوية
٢٦		٣	٣	٤	٤	١٢	المنتجات المعدنية والكهربائية الفنية
٢٢		٢	١	٨	١	١٠	منتجات المناجم والمقالع
٢٠		٣	٣		٤	١٠	المطاط والپلاستيك
١٧			٢		٣	١٢	صناعة المفروشات والخشب
١٢			١			١١	النشر والطباعة ووسائل الاعلان
١٠		١	٢		١	٦	انتاج آلات ومعدات كهربائية مختلفة
١٠		١	٢			٧	صناعة الآلات (الماكينات)
٩				١		٨	صناعة المعادن الاولية
٨	١		١			٦	صناعة ادوات وتجهيزات مختلفة
٥	١					٤	المنتجات النسيجية
٤	١					٣	صناعة الملابس والمواد وصبغ الفرو
٤		١				٣	صناعة الورق
٣				٢		١	اعادة تصنيع
٣			١	١	١		المواد المنجمية
٣٥٧	١١	٢٤	٣١	٣٢	٦١	١٩٨	المجموع

جدول رقم ١١ - توزيع قرارات الترخيص بحسب نوع القرار والنشاط الصناعي خلال النصف الاول من العام ٢٠١٥

المجموع	تجديد رخصة انشاء		تنبيه / طلب تسوية / اعادة فتح معمل	عدم الموافقة على انشاء مصنع / اقبال مصنع	تعديل ترخيص / نقل حق ترخيص	انشاء واستثمار	استثمار	انشاء		
	انشاء جديد	منشأ سابقاً						انشاء جديد	منشأ سابقاً	
١٠٤	٦	١	٥	٩	٩	٢٥	١٥	٢٣	١١	صناعة المواد الغذائية
٦٢	٣	١	٢	٢	٨	١	٢٢	١٣	١٠	مواد بناء
٣٨			١	٣	٣	١	١١	١٥	٤	الصناعات الكيماوية
٢٦			٢	١	٢	٢	٥	٩	٥	المنتجات المعدنية والكهربائية الفنية
٢٢	١		١	٢	٣		٥	٨	٢	منتجات المناجم والمقالع
٢٠			١		٢		٤	١١	٢	المطاط والبلاستيك
١٧			٢		٢	٧	٢	٣	١	صناعة المفروشات والخشب
١٢			٢	٢	١	٢	٤	٣		النشر والطباعة ووسائل الاعلان
١٠				١	١	٣	٣	٢	١	انتاج آلات ومعدات كهربائية مختلفة
١٠				١	١		٤	٢	٣	صناعة الآلات (الماكينات)
٩			٢			٣		٣	١	صناعة المعادن الاولية
٨				١	٣	٣	١			صناعة ادوات وتجهيزات مختلفة
٥				١	١	٣				المنتجات النسيجية
٤						٤				صناعة الملابس والمواد وصيغ الفرو
٤				١		١	١	١		صناعة الورق
٣				٢			١			اعادة تصنيع
٣					١			١	١	المواد المنجمية
٣٥٧	١٠	٢	١٦	٢٤	٣٧	٥٥	٧٨	٩٤	٤١	المجموع

الجمهورية اللبنانية  
وزارة الصناعة

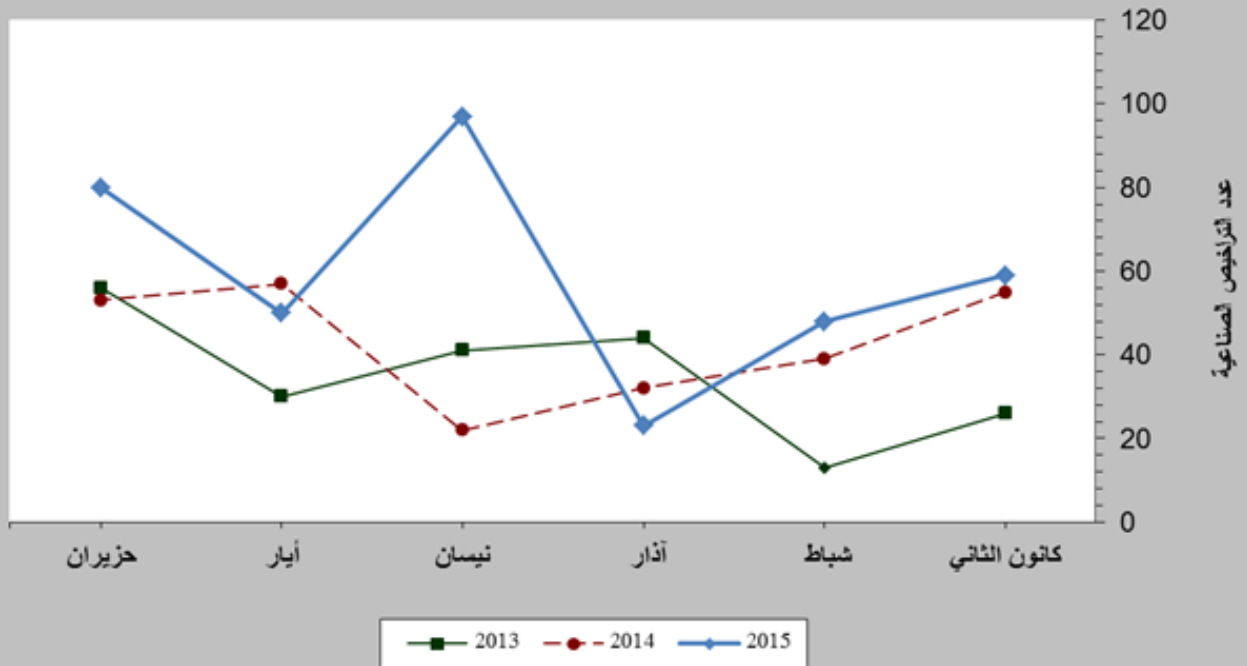
جدول رقم ١٢ - توزيع قرارات الترخيص في ابرز المناطق الصناعية بحسب والنشاط الصناعي خلال النصف الاول من العام ٢٠١٥

الغازية	عرمون عاليه	صيدا الدكرمان	زوق مصبح	روميه	حالات	البوشرية	برج حمود	انفه	المتين	الشويقات	الشيح	
١	١		١	١	١			٢	٢	٢	٢	صناعة المواد الغذائية
١	٢								١	١		مواد بناء
	٢			١	١	١	١				٣	الصناعات الكيماوية
١		١			١					١		المنتجات المعدنية والكهربائية الفنية
		١						٣	٣	١		منتجات المناجم والمقالع
١				١	١	٢						المطاط والبلاستيك
			٣				١					صناعة المفروشات والخشب
		١		١	١							النشر والطباعة ووسائل الاعلان
١											٢	انتاج آلات ومعدات كهربائية مختلفة
		٢		١						٢		صناعة الآلات (الماكينات)
						١						صناعة المعادن الاولية
			١				٣					صناعة ادوات وتجهيزات مختلفة
											١	المنتجات النسيجية
												صناعة الملابس والمواد وصبغ الفرو
												صناعة الورق
											١	اعادة تصنيع
												المواد المنجمية
٥	٥	٥	٥	٥	٥	٥	٥	٥	٦	٧	٩	المجموع

الجمهورية اللبنانية  
وزارة الصناعة

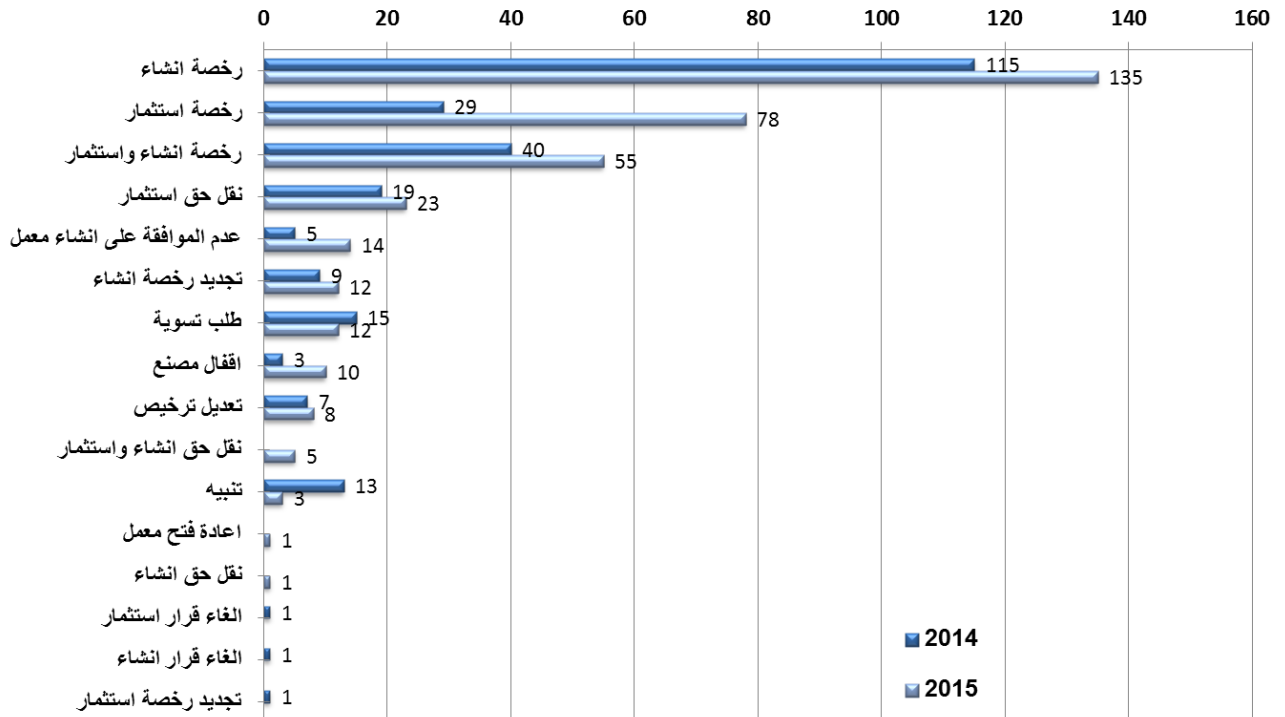


### مقارنة عدد قرارات الترخيص الصناعية خلال النصف الاول من الاعوام 2013-2014-2015



رسم بياني رقم ١

### توزيع قرارات الترخيص الصناعية بحسب نوع الترخيص خلال النصف الاول من عامي 2014-2015



رسم بياني رقم ٢