

تقرير عن قرارات الترخيص الصناعية اللبنانية
خلال النصف الاول من العام ٢٠١٦

الجمهورية اللبنانية
وزارة الصناعة

إعداد:

مصلحة المعلومات الصناعية



تقرير عن قرارات الترخيص خلال النصف الاول من العام ٢٠١٦

بلغ عدد القرارات المتعلقة بالتراخيص الصناعية للمصانع خلال النصف الاول من العام ٢٠١٦، ٣٠٤ قراراً مقابل ٣٥٧ قراراً خلال العام ٢٠١٥ و ٢٥٨ قراراً خلال العام ٢٠١٤. وقد سُجل خلال شهر شباط صدور العدد الاكبر منها (٨٥ قراراً) اما العدد الادنى فقد سُجل خلال شهر نيسان (٢٨ قراراً). (جدول رقم ١ ورسم بياني رقم ١)

احتلت القرارات المتعلقة بتراخيص الانشاء النسبة الأعلى (٣٤.٥%)، العدد الاكبر منها هو من الفئة الثالثة (٥٢ قراراً) بينما بلغت نسبة القرارات المتعلقة بتراخيص الاستثمار ٢٢.٤%، العدد الاكبر منها هو من الفئة الثالثة (٣٥ قراراً)، اما نسبة القرارات المتعلقة بتراخيص الانشاء والاستثمار فبلغت ٢٠.٤%. (جدول رقم ٢ ورسم بياني رقم ٢)

اما بالنسبة لتوزيع القرارات بحسب الفئات، ف ٣٨.٢% من القرارات شملت المصانع المنتمية الى الفئة الثالثة، تليها المصانع المنتمية الى الفئة الرابعة بنسبة ٣٥.٩%. (جدول رقم ٢ ورسم بياني رقم ٣).

ويلاحظ ان ٤٦.٤% من القرارات سُجلت في محافظة جبل لبنان، العدد الاكبر منها في قضاء المتن (٤٦ قراراً)، و ٣٠.٥% منها انشاء، اما بالنسبة للفئة فتصدرتها الفئة الرابعة ب ٥٦ قراراً، وقد صدر العدد الاكبر في شهر شباط، تليها محافظة البقاع بنسبة ٢٦.٦% من القرارات، العدد الاكبر منها في قضاء زحلة (٤٣ قراراً)، و ٣٨.٣% منها انشاء، فمحافظة لبنان الشمالي بنسبة ١١.٨%. (جدول ٣ و ٤ و ٥ و ٦)

ومن المناطق الصناعية التي سجلت عدداً ملحوظاً من القرارات فقد برزت الشويفات (٩ قرارات، ٣ منها انشاء و ٣ منها استثمار، وقراراتها من الفئات الثانية والثالثة والرابعة والخامسة) وتعنابل (٦ قرارات، ٣ منها انشاء وقراراتها من الفئات الثالثة والرابعة) وزحلة حوش الامراء اراضي (٦ قرارات، ٣ منها انشاء وقراراتها من الفئات الاولى والثانية والثالثة والرابعة) (جدول ٧ و ٨)

اما بالنسبة الى توزيع القرارات بحسب النشاط الصناعي فقد كان نصيب الصناعات الغذائية هو الاكبر ب ٨٦ قراراً (٢٨.٣%)، ٦٥.١% منها هي من الفئة الرابعة، ومن بينها ٣٠ قراراً انشاء واستثمار، تليها مباشرة صناعة مواد البناء بنسبة ١٥.١% ومعظم قراراتها تنتمي الى الفئة الثالثة ومن ثم الصناعات الكيماوية بنسبة ١١.٢%. (جدول رقم ٩ و ١٠ و ١١)

(١٢ و)

ملاحظة: تم اعتماد النشاط الصناعي الرئيسي للمصانع والفئة الخاصة بهذا النشاط.

جدول رقم ١- توزيع قرارات الترخيص بحسب الشهر خلال النصف الاول من العام ٢٠١٦

المجموع	حزيران	أيار	نيسان	آذار	شباط	كانون الثاني
٣٠٤	٤٠	٥٧	٢٨	٥٩	٨٥	٣٥

جدول رقم ٢- توزيع قرارات الترخيص بحسب نوع القرار والفئة خلال النصف الاول من العام ٢٠١٦

المجموع	تجديد رخصة انشاء		تنبيه / طلب تسوية	عدم الموافقة على انشاء مصنع / اقبال مصنع / الغاء قرار	تعديل ترخيص / نقل حق ترخيص	انشاء واستثمار	استثمار	انشاء		
	منشأ سابقاً	انشاء جديد						منشأ سابقاً	انشاء جديد	
٥					١		٢		٢	فئة اولى
٦٢	١	١		٥	٨		٢١	١	٢٥	فئة ثانية
١١٦		٦	٨	٤	١٠	١	٣٥	١١	٤١	فئة ثالثة
١٠٩		١	٦	٦	١١	٥٢	٨	٣	٢٢	فئة رابعة
١٢					١	٩	٢			فئة خامسة
٣٠٤	١	٨	١٤	١٥	٣١	٦٢	٦٨	١٥	٩٠	المجموع

جدول رقم ٣- توزيع قرارات الترخيص بحسب نوع القرار والمحافظة خلال النصف الاول من العام ٢٠١٦

المجموع	تجديد رخصة انشاء		تنبيه / طلب تسوية	عدم الموافقة على انشاء مصنع / اقبال مصنع / الغاء قرار	تعديل ترخيص / نقل حق ترخيص	انشاء واستثمار	استثمار	انشاء		
	منشأ سابقاً	انشاء جديد						منشأ سابقاً	انشاء جديد	
١٤١	١	٦	١٥	٨	١٦	٣٢	٢٥	٦	٣٧	جبل لبنان
٨١		٢	١	٣	٨	١٤	٢٢	٦	٢٥	البقاع
٣٦			١	٢	٢	١١	٩	١	١٠	لبنان الشمالي
٢٠			١	١	١	٢	٥		١٠	لبنان الجنوبي
١٨			١	١	٢		٦	٢	٦	النبطية
٨					٢	٣	١		٢	بيروت
٣٠٤	١	٨	١٤	١٥	٣١	٦٢	٦٨	١٥	٩٠	المجموع

جدول رقم ٤- توزيع قرارات الترخيص بحسب الفئة والمحافظة خلال النصف الاول من العام ٢٠١٦

المجموع	فئة خامسة	فئة رابعة	فئة ثالثة	فئة ثانية	فئة اولى	
١٤١	٦	٥٦	٥٣	٢٢	٤	جبل لبنان
٨١	٢	٣١	٣٢	١٥	١	البقاع
٣٦	٢	١٤	١٠	١٠		لبنان الشمالي
٢٠		٣	١١	٦		لبنان الجنوبي
١٨		٣	٩	٦		النبطية
٨	٢	٢	١	٣		بيروت
٣٠٤	١٢	١٠٩	١١٦	٦٢	٥	المجموع

جدول رقم ٥ - توزيع قرارات الترخيص بحسب نوع القرار والقضاء خلال النصف الاول من العام ٢٠١٦

المجموع	تجديد رخصة انشاء		تنبيه / طلب تسوية	عدم الموافقة على انشاء مصنع / اقبال مصنع / الغاء قرار	تعديل ترخيص / نقل حق ترخيص	انشاء واستثمار	استثمار	انشاء		
	منشأ سابقاً	انشاء جديد						منشأ سابقاً	انشاء جديد	
٤٦	١	٢	٤	٣	٣	١٣	٩	١	١٠	المتن
٤٣		٢		٣	٥	٩	٩	٢	١٣	زحلة
٣٣			١		٣	٤	١١	٣	١١	بعلبك
٢٧		١	١		٣	٥	٨	٢	٧	عاليه
٢٥		٢	٢	٣	١	١	٤	٢	١٠	جبيل
١٧					٥	٩	١		٢	بعبدا
١٦			٢	١	٣	٢	٣		٥	كسروان
١٢			١	٢		٢	٣	١	٣	البترون
١٢			١	١	١	١	٢		٦	صيدا
١٠		١	١	١	١	٢		١	٣	الشوف
٩					١	١	٣		٤	الكورة
٩				١	٢		١	١	٤	النبطية
٨					٢	٣	١		٢	بيروت
٧					١	٥			١	طرابلس
٦							٤	١	١	حاصبيا
٦						١	١		٤	صور
٣			١				١		١	بنت جبيل
٣						٣				زغرتا
٣							١		٢	عكار
٢							١	١		البقاع الغربي
٢							٢			المنية الضنية
٢							٢			جزين
٢						١			١	راشيا
١							١			الهرمل
٣٠٤	١	٨	١٤	١٥	٣١	٦٢	٦٨	١٥	٩٠	المجموع

جدول رقم ٦ - توزيع قرارات الترخيص بحسب المحافظة والشهر خلال النصف الاول من العام ٢٠١٦

المجموع	بيروت	النبطية	لبنان الجنوبي	لبنان الشمالي	البقاع	جبل لبنان	
٣٥	١	٣		٣	٩	١٩	كانون الثاني
٨٥	٢	٨	٤	١٤	٢٠	٣٧	شباط
٥٩	٣	٤	٦	٥	١٦	٢٥	آذار
٢٨			٢	٢	١٠	١٤	نيسان
٥٧	٢	٢	٣	٩	١٧	٢٤	ايار
٤٠		١	٥	٣	٩	٢٢	حزيران
٣٠٤	٨	١٨	٢٠	٣٦	٨١	١٤١	المجموع

جدول رقم ٧- توزيع قرارات الترخيص في ابرز المناطق الصناعية بحسب نوع القرار خلال النصف الاول من العام ٢٠١٦

المجموع	تجديد رخصة انشاء		تنبيه / طلب تسوية	عدم الموافقة على انشاء مصنع / اقفال مصنع / الغاء قرار	تعديل ترخيص / نقل حق ترخيص	انشاء واستثمار	استثمار	انشاء		
	منشأ سابقاً	انشاء جديد						منشأ سابقاً	انشاء جديد	
٩			١			٢	٣	١	٢	الشويفات
٦		٢				١			٣	تعنايل
٦				١			٢		٣	زحلة حوش الامراء اراضي
٥							١		٤	انفه
٥					١	٣			١	بساتين طرابلس
٥					١		١		٣	زوق مصبح
٤				١					٣	اده جبيل
٤								٢	٢	بدنايل بعلبك
٤			١			١		١	١	بلاط جبيل
٤					٢	١			١	البوشرية
٤							١		٣	جديدة المتن
٤								١	٣	حصرايل
٤					١	٣				الشيح
٤	١	١							٢	عين سعادة
٤				٢	١				١	قب الياس
٤			١				١	١	١	المكلس

جدول رقم ٨- توزيع قرارات الترخيص في ابرز المناطق الصناعية بحسب الفئة خلال النصف الاول من العام ٢٠١٦

المجموع	فئة خامسة	فئة رابعة	فئة ثالثة	فئة ثانية	فئة اولى	
٩	١	٢	٢	٤		الشويفات
٦		٣	٣			تعنايل
٦		١	٣	١	١	زحلة حوش الامراء اراضي
٥		١	٢	٢		انفه
٥		٥				بساتين طرابلس
٥		٣	١		١	زوق مصبح
٤		٣	١			اده جبيل
٤			١	٣		بدنايل بعلبك
٤		١	٣			بلاط جبيل
٤		١	٣			البوشرية
٤		٢	٢			جديدة المتن
٤		١	٣			حصرايل
٤		٤				الشيح
٤			٣	١		عين سعادة
٤		٢	٢			قب الياس
٤			٤			المكلس

جدول رقم ٩- توزيع قرارات الترخيص بحسب الفئة والنشاط الصناعي خلال النصف الاول من العام ٢٠١٦

المجموع	فئة خامسة	فئة رابعة	فئة ثالثة	فئة ثانية	فئة اولى	
٨٦	٧	٥٦	١٦	٧		صناعة المواد الغذائية
٤٦			٢٨	١٦	٢	مواد بناء
٣٤			٢٨	٥	١	الصناعات الكيماوية
٢٨		١٧	١١			صناعة المفروشات والخشب
٢٣				٢٣		منتجات المناجم والمقالع
١٤			١٢	٢		المطاط والبلاستيك
١٤		٩	٥			المنتجات المعدنية والكهربائية الفنية
١٢		٦	٣	٣		صناعة المعادن الاولية
٩	٣	٤	١	١		النشر والطباعة ووسائل الاعلان
٨		٥	٣			انتاج آلات ومعدات كهربائية مختلفة
٥			٥			صناعة الآلات (الماكينات)
٤		٣	١			المنتجات النسيجية
٤			١	٣		المواد المنجمية
٤	١	٢	١			صناعة ادوات وتجهيزات مختلفة
٤		٤				صناعة الورق
٢				٢		اعادة تصنيع
٢					٢	انتاج الكهرباء والبخار والماء الساخن
٢		٢				صناعة الجلود
٢	١	١				صناعة الملابس والمواد وصبغ الفرو
١			١			النقل
٣٠٤	١٢	١٠٩	١١٦	٦٢	٥	المجموع

جدول رقم ١٠ - توزيع قرارات الترخيص بحسب المحافظة والنشاط الصناعي خلال النصف الاول من العام ٢٠١٦

المجموع	بيروت	النبطية	لبنان الجنوبي	لبنان الشمالي	البقاع	جبل لبنان	
٨٦	٥	٤	٦	١٢	٣٢	٢٧	صناعة المواد الغذائية
٤٦		٧	٤	٥	١٨	١٢	مواد بناء
٣٤			١	١	١٢	٢٠	الصناعات الكيماوية
٢٨	١		١	١	٥	٢٠	صناعة المفروشات والخشب
٢٣		١	١	٦	١	١٤	منتجات المناجم والمقالع
١٤		٢	١	١	٣	٧	المطاط والبلاستيك
١٤		٢	٢		٤	٦	المنتجات المعدنية والكهربائية الفنية
١٢				٣	٣	٦	صناعة المعادن الاولية
٩		١				٨	النشر والطباعة ووسائل الاعلان
٨				١	١	٦	انتاج آلات ومعدات كهربائية مختلفة
٥		١	١			٣	صناعة الآلات (الماكينات)
٤	١			١		٢	المنتجات النسيجية
٤			٢		١	١	المواد المنجمية
٤				٢		٢	صناعة ادوات وتجهيزات مختلفة
٤				٢		٢	صناعة الورق
٢			١		١		اعادة تصنيع
٢						٢	انتاج الكهرباء والبخار والماء الساخن
٢						٢	صناعة الجلود
٢	١					١	صناعة الملابس والمواد وصبغ الفرو
١				١			النقل
٣٠٤	٨	١٨	٢٠	٣٦	٨١	١٤١	المجموع

جدول رقم ١١ - توزيع قرارات الترخيص بحسب نوع القرار والنشاط الصناعي خلال النصف الاول من العام ٢٠١٦

المجموع	تجديد رخصة انشاء		تنبيه / طلب تسوية	عدم الموافقة على انشاء مصنع / اقفال مصنع / الغاء قرار	تعديل ترخيص / نقل حق ترخيص	انشاء واستثمار	استثمار	انشاء		
	منشأ سابقاً	انشاء جديد						منشأ سابقاً	انشاء جديد	
٨٦		١	٢	٢	١٠	٣٠	١٦	٤	٢١	صناعة المواد الغذائية
٤٦		١		١	٢	١	١٦	٤	٢١	مواد بناء
٣٤		١	٦		٢		١١	١	١٣	الصناعات الكيماوية
٢٨			٢	٢	٥	٧	٤		٨	صناعة المفروشات والخشب
٢٣	١	١		٤	١		١٠		٦	منتجات المناجم والمقالع
١٤				٣	٢		٤	٢	٣	المطاط والبلاستيك
١٤		٢	٢	١	١	٢	٢		٤	المنتجات المعدنية والكهربائية الفنية
١٢		١	١	١		٤	١		٤	صناعة المعادن الاولية
٩					٢	٦		١		النشر والطباعة ووسائل الاعلان
٨		١		١	١	٢		١	٢	انتاج آلات ومعدات كهربائية مختلفة
٥							٣	١	١	صناعة الآلات (الماكينات)
٤						٣			١	المنتجات النسيجية
٤					٢				٢	المواد المنجمية
٤						٣	١			صناعة ادوات وتجهيزات مختلفة
٤			١			٢		١		صناعة الورق
٢					١				١	اعادة تصنيع
٢									٢	انتاج الكهرباء والبخار والماء الساخن
٢					١	١				صناعة الجلود
٢					١	١				صناعة الملابس والمواد وصبغ الفرو
١									١	النقل
٣٠٤	١	٨	١٤	١٥	٣١	٦٢	٦٨	١٥	٩٠	المجموع

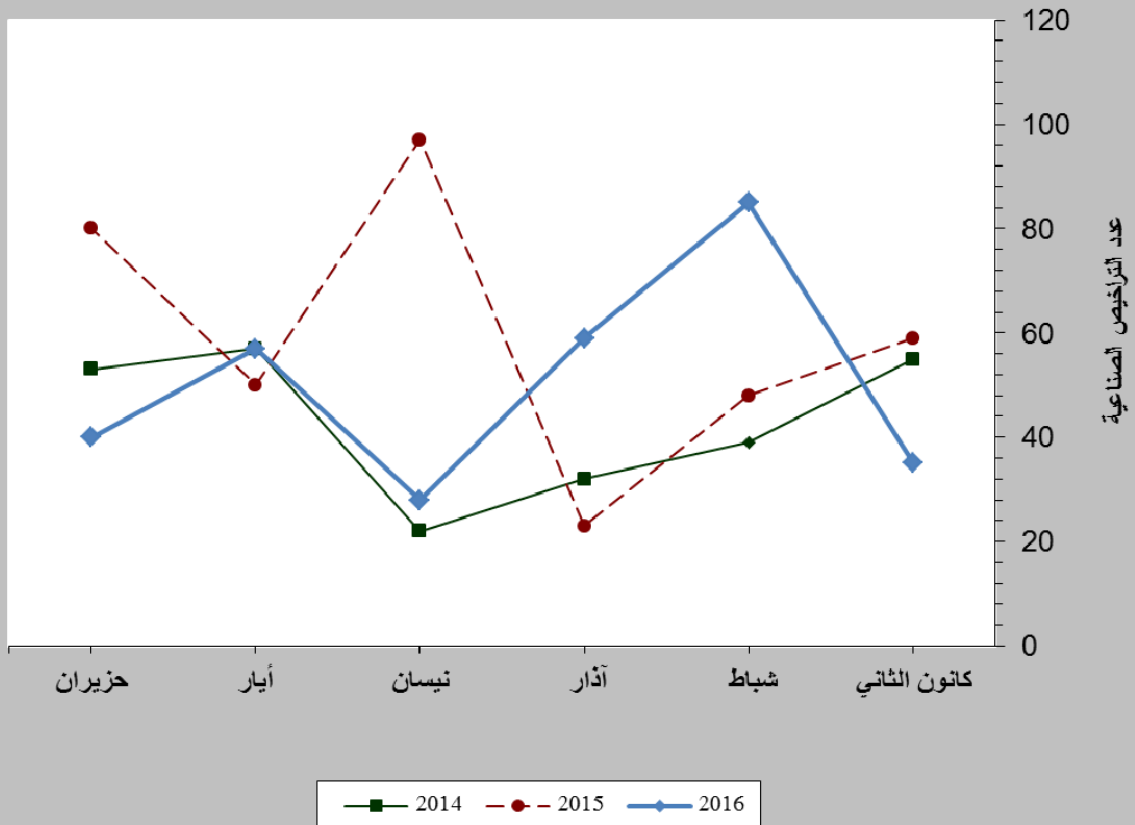
المهوية اللبنانية
وزارة الصناعة

جدول رقم ١٢ - توزيع قرارات الترخيص في ابرز المناطق الصناعية بحسب النشاط الصناعي خلال النصف الاول من العام ٢٠١٦

المكلس	قب الياس	عين سعادة	الشيح	حصرايل	جديدة المتن	البوشرية	بلاط جبيل	بدنايل بعلبك	اده جبيل	زوق مصيح	بساتين طرابلس	انفه	زحلة حوش الامراء اراضي	تعنايل	الشويفات	
	١		٢		١			١			٢	٢	١	١	٢	صناعة المواد الغذائية
		١		٢			١	٢					١			مواد بناء
٢	١	١		١	١		١			١			٢	١	١	الصناعات الكيماوية
١		١			١	٢			٢	٢			١	١	١	صناعة المفروشات والخشب
		١						١				٢			١	منتجات المناجم والمقالع
							١		١							المطاط والبلاستيك
١										١			١	٢		المنتجات المعدنية والكهربائية الفنية
	١						١		١		١			١	٢	صناعة المعادن الاولية
						١									١	النشر والطباعة ووسائل الاعلان
	١		١		١						١					انتاج آلات ومعدات كهربائية مختلفة
															١	صناعة الآلات (الماكينات)
			١								١					المنتجات النسيجية
						١										المواد المنجمية
																صناعة ادوات وتجهيزات مختلفة
				١												صناعة الورق
																اعادة تصنيع
										١						انتاج الكهرباء والبخار والماء الساخن
																صناعة الجلود
																صناعة الملابس والمواد وصيغ الفرو
												١				النقل
٤	٤	٤	٤	٤	٤	٤	٤	٤	٤	٥	٥	٥	٦	٦	٩	المجموع

الجمهورية اللبنانية
وزارة الصناعة

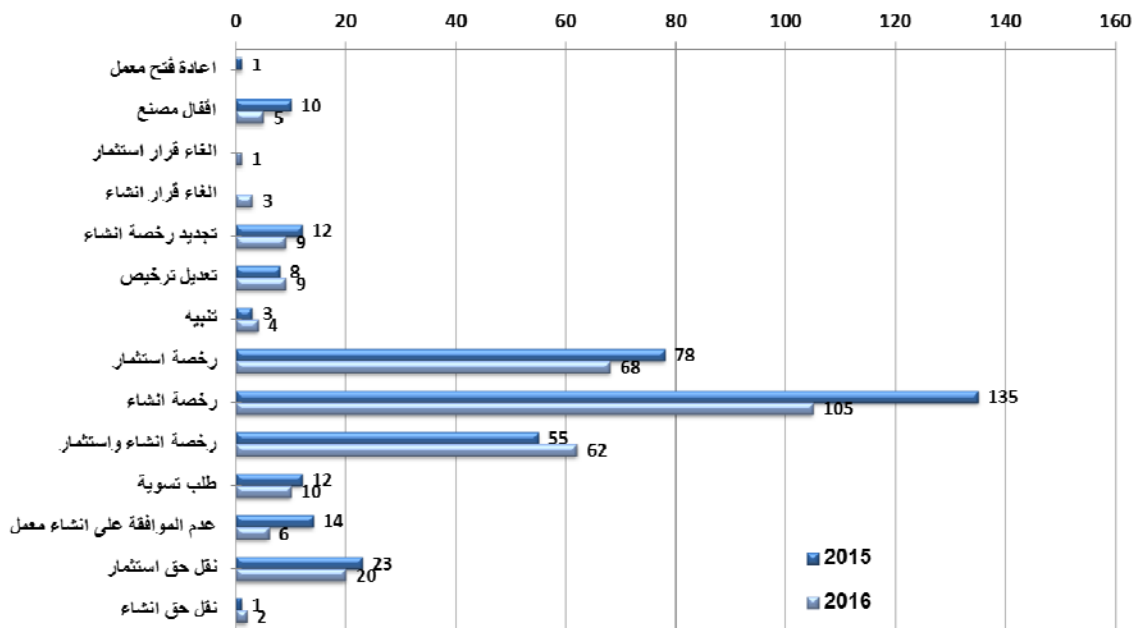
مقارنة عدد قرارات الترخيص الصناعية خلال الاعوام 2014-2015-2016



رسم بياني رقم ١

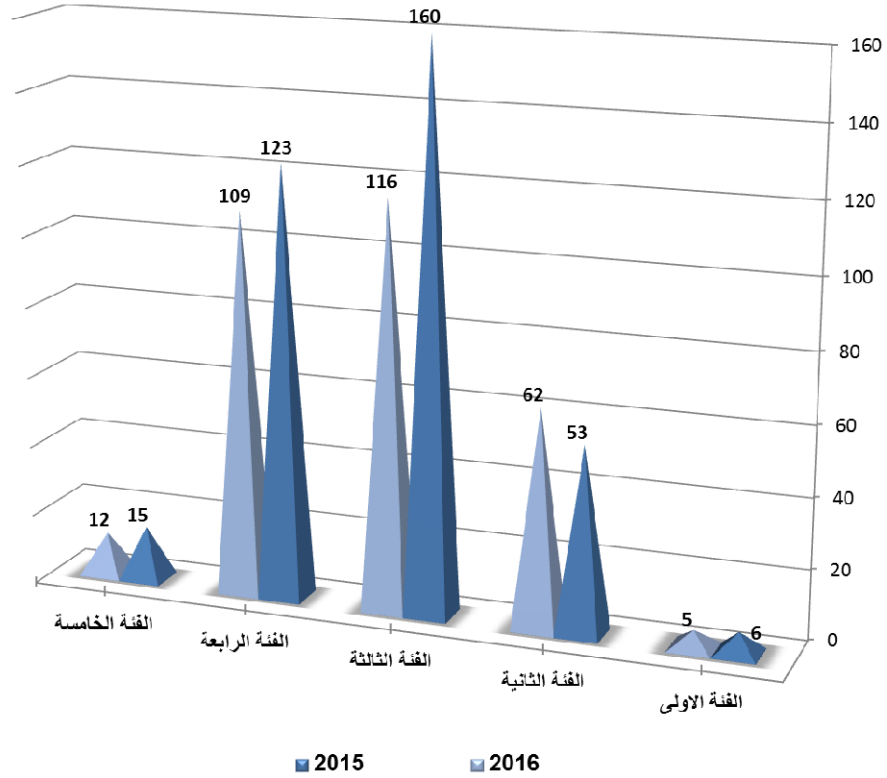
الجمهورية اللبنانية

توزيع قرارات الترخيص الصناعية بحسب نوع الترخيص خلال النصف الاول من عامي 2015- 2016



رسم بياني رقم ٢

توزيع قرارات الترخيص الصناعية بحسب فئة الترخيص خلال النصف الاول من عامي 2015 - 2016



رسم بياني رقم ٣

الجمهورية العربية السورية
وزارة الصناعة